

ABBYY® FlexiCapture 9.0

Distributed



Was ist ABBYY FlexiCapture 9.0 Distributed?

ABBYY FlexiCapture Distributed basiert auf einer skalierbaren Client-Server-Architektur und ermöglicht den Aufbau einer verteilten Data Capture Anwendung für den Mittelstand. FlexiCapture Distributed bietet eine intelligente und exakte Datenextraktion aus vielen unterschiedlichen Dokumententypen, beispielsweise aus Formularen, Fragebögen, oder aus komplexeren Dokumenten wie Rechnungen, Lieferscheinen, Bankdokumenten oder Verträgen. Mit dieser leistungsstarken, zuverlässigen und skalierbaren Lösung können Unternehmen ihre Geschäftsprozesse optimieren, die Reaktionszeit in Bezug auf Kunden und Marktanforderungen beschleunigen und dadurch mit der beständig ansteigenden Geschwindigkeit der Geschäftswelt mithalten.

Dokumentverarbeitung im Tempo Ihres Geschäftsalltags

ABBYY FlexiCapture Distributed automatisiert die Bereitstellung und den Export von Daten aus Dokumenten in unternehmensweite Backend-Systeme. Immer wenn Unternehmen mit Dokumenten arbeiten und insbesondere wenn diese Dokumente geschäftskritische Transaktionen unterstützen, können Unternehmen von der Automatisierung dieser Prozesse profitieren. Dies garantiert den Unternehmen eine signifikante Reduktion der Betriebskosten bei gleichzeitiger Steigerung der Produktivität und erleichtert außerdem die Einhaltung von gesetzlichen Richtlinien. FlexiCapture Distributed ist eine skalierbare Lösung für die Verarbeitung von mittelgroßen bis großen Datenvolumina und bietet die volle Bandbreite an Funktionalitäten für Dokumentenklassifikation, Separation, Datenextraktion und Indizierung.

Eine Lösung zur Verarbeitung aller Dokumententypen

Intelligente Erfassungsalgorithmen ermöglichen die Verarbeitung jeglicher Dokumententypen in einer einzigen Applikation: angefangen von Formularen, bis hin zu komplexen Dokumenten, wie Rechnungen, Verträgen oder Bankdokumenten.

Automatisiertes Data Capture in verteilten Client-Server Umgebungen

Automatisierte Datenextraktion steigert die Effizienz der Data Capture Prozesse und rationalisiert so die manuellen Verarbeitungsprozesse. Die Reduktion der manuellen Arbeitsschritte beschleunigt die Dokumentenverarbeitung, verkürzt die Zeit, bis die Daten in Backend Systemen verfügbar sind und hilft so Kosten zu senken.

Einsatz in internationalem Kontext

Eine einzige Lösung zur Verarbeitung von Dokumenten in vielen verschiedenen Sprachen garantiert einen effizienten Datentransfer in Backend-Applikationen.

Qualitativ hochwertiger Daten Output

Höchst akkurate Erkennungstechnologien und regelbasierte, automatisierte Verifizierungsmethoden garantieren eine optimierte und validierte Datenausgabe.

Skalierbare Lösung für den Mittelstand

Multi-Core-CPU Support und eine Client-Server-Architektur mit erweiterter paralleler Verarbeitung garantieren eine Skalierbarkeit für höheren Datendurchsatz und bessere Verteilung im Netzwerk.

Erhöhte Wettbewerbsfähigkeit

Unternehmen steigern Ihre Wettbewerbsfähigkeit durch eine erhöhte Produktivität, weil Daten effizient aus Dokumenten extrahiert und schnell und qualitativ hochwertig bereitgestellt werden.

Kostenersparnisse

Die Reduktion operativer Kosten für manuelle Indizierung, Dokumententrennung und Datenextraktion sowie die Optimierung von Geschäftsprozessen reduzieren die internen Kosten für Unternehmen.

ROI in kurzer Zeit

Die Vermeidung arbeitsintensiver manueller Arbeitsschritte garantiert einen schnellen Return on Investment der Kosten für Lizenzen, Training und Implementierung.

Anwendungsszenario:

Unternehmensgröße:



Nutzung und Skalierbarkeit



Funktionalitäten:

- Intelligente Data Capture Lösung für die Verarbeitung von allen Dokumententypen in einer einzigen Applikation
- Skalierbare Client-Server-Architektur für eine performante Dokumentenverarbeitung.
- Dezentralisiertes Data Capture zur Steigerung der Produktivität
- Flexible Workflows mit automatischem Dokumenten-Routing
- Windows Benutzerrechteverwaltung und Windows Sicherheit
- Preisgekrönte Erkennungstechnologien für OCR, ICR, OMR, 1D und 2D Barcode-Erkennung
- Unterstützung für 186 OCR Sprachen inklusive Chinesisch, Japanisch, Koreanisch, Thai und Vietnamesisch und für 113 ICR Sprachen
- Integriertes Monitoring für die Erstellung von Statistiken und Reports
- Automatisierter Datenexport und Export zu zahlreichen Anwendungen
- Export durch eigene Module und Scripting sowie Microsoft® SharePoint Export
- PDF- & PDF/A Dokumentenexport für Archivierung

Funktionalitäten im Überblick



Dokumentenverarbeitung mit FlexiCapture Distributed

ABBYY FlexiCapture Distributed liefert leistungsstarke Data Capture Funktionalitäten durch eine skalierbare Client-Server-Architektur, die speziell zur Verarbeitung großer Datenvolumina in einer verteilten Netzwerkumgebung entwickelt wurde. Die Lösung enthält eine Reihe spezieller Serverkomponenten für die Datenverarbeitung mit Workload Balancing für maximale Produktivität, sowie zahlreiche Client-Operator-Stationen für alle notwendigen manuellen Verarbeitungsschritte im Data Capture Prozess: Setup, Administration, Scannen, Verifizierung und Monitoring. Zudem profitieren Unternehmen von einer einzigartigen Lösung, die neueste Technologien für verteiltes Data Capture mit einem benutzerfreundlichen Interface für manuelle Verifizierung und Entwicklung von Dokumentvorlagen kombiniert.

Distributed Server Komponenten

Processing Server und Processing Station

Führen automatisch alle ressourcen-intensiven Aufgaben aus, wie beispielsweise Bildimport, Erkennung, Klassifizierung, Datenextraktion, Validierung und Export von Daten und Bildern. Der Processing Server hat eine skalierbare Architektur und verteilt die Aufgaben zwischen den einzelnen Verarbeitungsstationen. Werden mehrere Verarbeitungsstationen hinzugefügt, hilft Load Balancing bei der Steigerung der Produktivität und ermöglicht die performante Verarbeitung hoher Datenvolumina.



Database Server

Ein Microsoft SQL Server speichert alle Daten und Informationen, die für die Verarbeitung der Dokumente notwendig sind. Außerdem verwaltet die Datenbank alle Anwenderdaten, Dokumentenstapel sowie Statistiken und Berichte über die Verarbeitungsergebnisse.

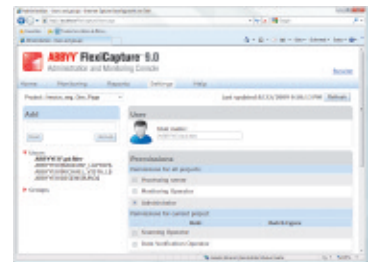
Application Server

Der Application Server steuert automatisch alle Verarbeitungsaufgaben sowie Queues und verteilt sie auf die entsprechenden Stationen entsprechend der Priorisierung und der Workflow-Einstellungen.

Administration und Setup

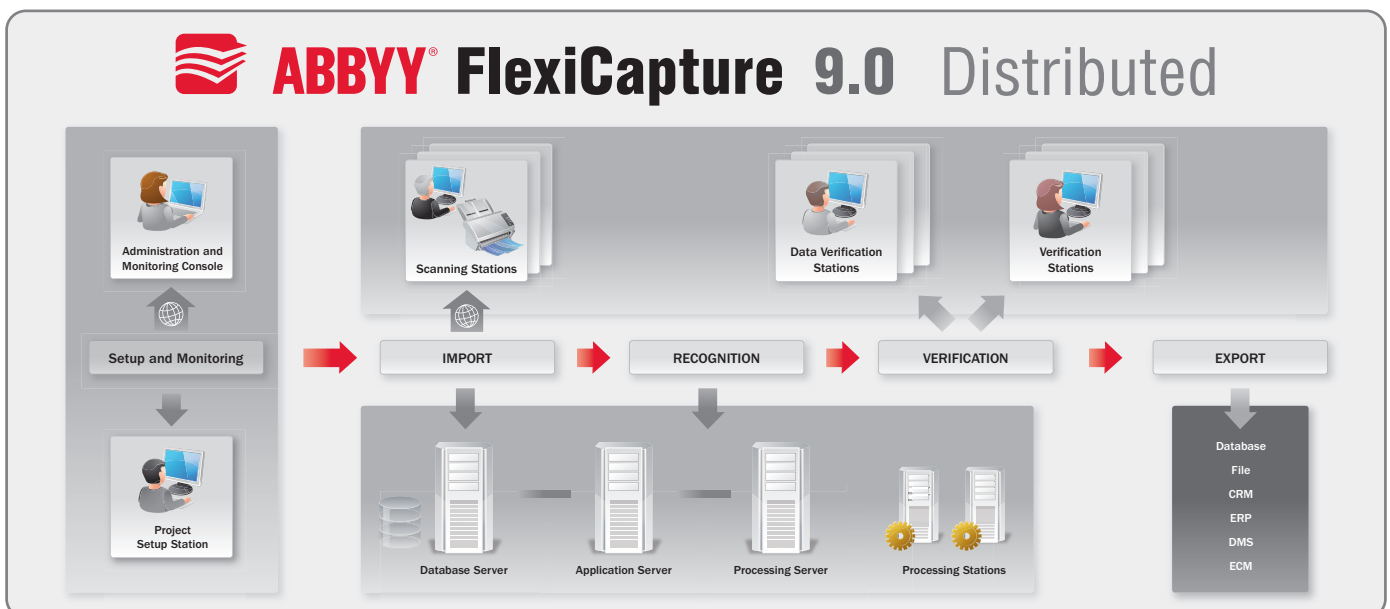
Administration und Monitoring

Die „Administration and Monitoring Console“ wird von Administratoren und Operatoren zur Überwachung der Verarbeitungsschritte sowie zur Erzeugung von Statistiken und Reports genutzt. Administratoren nutzen die Konsole zur Verwaltung von Benutzerrechten, zur Systemadministration sowie für das Setup der Anwendung. Operatoren können einzelne Jobs verfolgen, Statistiken generieren, Dokumentenstapel kontrollieren und den Status von Dokumenten in den Queues überprüfen.



Entwicklung von Layouts und Einrichten von Projekten

FlexiCapture beinhaltet zahlreiche Tools für die Entwicklung von Layouts. Der ABBYY Document Definition Editor wird für die Erstellung von Templates (so genannten Dokumentendefinitionen) für das Auslesen von maschinenlesbaren Formularen, wie beispielsweise Fragebögen, verwendet. Mit ABBYY FlexiLayout Studio können FlexiLayouts für semi- und unstrukturierte Dokumente wie beispielsweise Rechnungen oder Verträge erstellt werden. Data Capture Projekte werden mit der ABBYY Project Setup Station konfiguriert. Sie liefert zudem effektive und bequeme Instrumente für das schnelle und unkomplizierte Testen und Anpassen von Projekten.





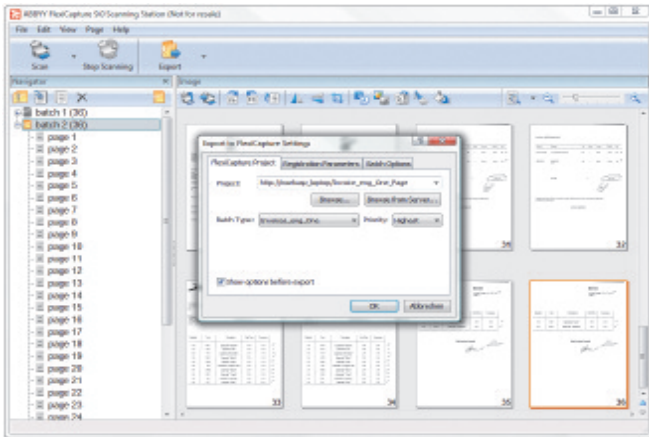
Funktionalitäten im Überblick

Dokumentenverarbeitung mit FlexiCapture

ABBYY FlexiCapture Distributed bietet alle Funktionalitäten zur Dokumentenklassifizierung, Datenextraktion und Indizierung. Unternehmen können Client-Operator-Stationen für das Scannen und die Daten- und Dokumentenverifizierung entsprechend den Anforderungen auswählen und einrichten. Flexible Workflows sowie Batch Types erleichtern das Management der Verarbeitungs- und Verifizierungsschritte womit der Grad der manuellen Interaktion innerhalb des Verarbeitungsprozesses konfiguriert werden kann. Workflows können so konfiguriert werden, dass Projekte automatisch zu den entsprechenden Client-Operator-Stationen gesendet und manuell verifiziert werden. FlexiCapture Distributed erlaubt andererseits auch eine komplett automatische, regelbasierten Verifizierung ohne manuelle Interaktion.

Scannen und Import (Scanning Station)

Das Scannen großer Dokumentmengen, Scanner-Überwachung, Qualitätskontrolle und die Vorbereitung der gescannten Bilder für die anschließende Verarbeitung, werden von der Scanning Station gesteuert. Unternehmen können auch Scan-Software dritter Anbieter verwenden, da FlexiCapture Hot-Folder zum automatischen Import unterstützt.



OCR, ICR, Checkmark- und Barcode-Erkennung

FlexiCapture basiert auf ABBYYs preisgekrönter Erkennungstechnologie für absolute Genauigkeit und Stabilität für OCR und ICR in vielen unterschiedlichen Sprachen. Des Weiteren können 1D und 2D Barcodes sowie Auswahlfelder erkannt werden. Leistungsstarke Bildvorverarbeitungsfunktionen helfen, die Erkennungsqualität zu verbessern.

Automatisierte Datenvalidierung

Integrierte Validierungsregeln werden während des Erkennungsprozesses automatisch angewandt, um die Genauigkeit der Ergebnisse zu steigern. Die automatische Validierung garantiert eine hohe Datenqualität und reduziert die anschließende manuelle Datenverifizierung.

Dokumententrennung, Indizierung und Klassifizierung

In FlexiCapture Distributed kann eine einfache Dokumententrennung durch Trennseiten und Barcodes implementiert werden. Intelligente Dokumententrennung durch Dokumentendefinitionen für mehrseitige Dokumente ermöglicht die Verarbeitung unterschiedlicher Dokumente in einem einzigen Dokumentenstapel. Integrierte, multi-level Classifiers beschleunigen den Abgleich der Dokumentenvorlagen.

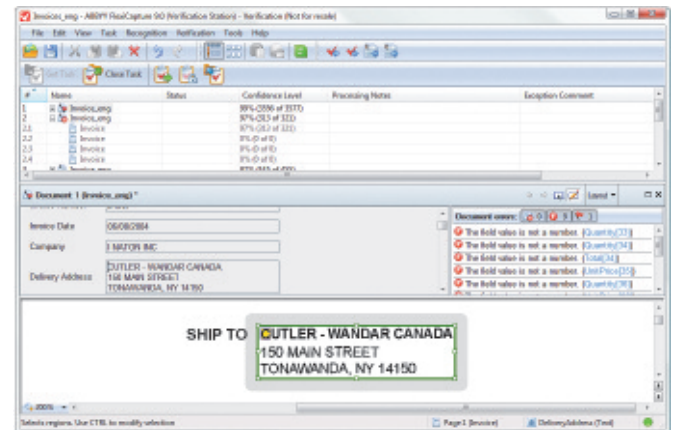
Verifizierung von Daten (Data Verification Station)

Operatoren für die Datenverifizierung führen low-level Verifizierungsaufgaben durch, um zu überprüfen, ob die Datenextraktion mit den Ursprungsdaten der Dokumente korreliert. Die Verifizierung kann als Gruppenverifizierung und Verifizierung auf Feldebene für die Korrektur von Feldern auf Formularen durchgeführt werden. Dokumente können an eine „Exception Queue“ gesandt werden, falls bei der Datenextraktion außergewöhnlich viele Fehler entstanden sind.

Verifizierung auf Dokumentenebene (Verification Station)

Komplexe Fehler auf Dokumenten können manuell mit Hilfe der Verifizierungsstation überprüft werden. Senior-level Verifizierungsoperatoren korrigieren die Zusammenstellung der Dokumente oder Probleme, die bei Verletzung bestimmter Verifizierungsregeln auftauchen. Zudem können sie Dokumente, die Fehler bei der Klassifizierung aufweisen manuell korrigieren. Ein intuitives Drag & Drop-Interface erleichtert diese Prozesse.

Dokumente mit Fehlern können für eine erneute Überprüfung nochmals an die Datenverifizierung gesendet werden. Das Dokumentenfenster bietet eine Vollbildansicht für die Verifizierung eines kompletten Dokuments.



Datenexport

Daten können in Backend-Applikationen und Datenbanken exportiert oder in unternehmenseigene Archive gespeichert werden. Leistungsstarke Exportfeatures beinhalten den automatisierten Export sowie die Ausgabe mit unterschiedlichen Zielorten und -formaten:

- Dateien (Unterstützung der gängigsten Dateiformate)
- Bilder (Unterstützung der gängigsten Bildformate)
- XML (Basic- und advanced XML Export)
- Externe Datenbanken (via ODBC)
- Microsoft SharePoint
- ERP, DMS, CMS und andere Business-Applikationen, durch eigene Module oder Skripten

Archivierung

Eingescannte Bilder von Dokumenten können durch eine Umwandlung in durchsuchbare PDF oder PDF/A-Dateien archiviert werden. Durch Schwärzung können vertrauliche oder sensible Daten aus bestimmten Feldern entfernt werden.

Spezifikation und Lizenzierung

Spezifikationen

Systemanforderungen

- **PC:** Intel® Core™2/2 Quad/Pentium® /Celeron® /Xeon™, AMD 6/Turion™/Athlon™ / Duron™/Sempron™ oder ein vergleichbarer Prozessor mit einer Taktgeschwindigkeit von mindestens 2 GHz
- **Betriebssysteme:**
 - Für Server:** Windows Server 2003 SP2 x86, Windows Server 2008 x86 + Hotfix für Windows (KB959489)
 - Für Stationen:** Microsoft® Windows® XP SP2 x86, Windows Vista® SP1 x86 + Hotfix für Windows (KB959489), Windows Server® 2003
- **Arbeitsspeicher:** 1 GB für jeden CPU Core

Benötigte externe Komponenten

- Microsoft .Net Framework 2.0 oder höher
- Internet Information Services Version 5.1, 6 oder 7
- Crystal Reports Basic Runtime für Visual Studio 2008
- Microsoft SQL Server 2005 oder 2008
- Web Browser: Internet Explorer 6, 7, 8; Firefox 3.5; Opera 8, 9.5

Eingabeformate

BMP, PCX, JPEG, JPEG 2000, PNG, TIFF, DjVu, DCX, PDFs (inklusive PDF/A)

Erkennungssprachen

Auf www.ABBYY.com finden Sie die vollständige Liste aller Erkennungssprachen.

- **OCR:** 186 Sprachen, 42 mit Wörterbuchunterstützung
- **ICR:** 113 Sprachen
- **OMR:** Auswahlfelder mit und ohne Begrenzungen, Kreise
- **Barcodes:** 1D-Barcodes inklusive EAN, Check, IATA, UCC und UPC sowie 2D Barcodes inklusive PDF417, AZTEC und Data Matrix

Datenexportformate

- XLS, DBF, CSV, TXT, CSV
- Basic und advanced XML Export
- Datenbankexport via ODBC
- Export zu Microsoft SharePoint
- Export zu Backend-Applikationen über eigene Module

Bildexport/Speicherformate

- BMP, PCX, PNG, JPEG, JPEG 2000, TIFF und DCX
- Export für Archivierung als PDF und PDF/A

ABBYY FlexiCapture 9.0 Lizenzierung

ABBYY FlexiCapture wird durch zertifizierte ABBYY FlexiCapture VARs (Value Added Reseller) und Systemintegratoren vertrieben sowie von Dienstleistungsunternehmen (BPOs) eingesetzt. Ein flexibles Lizenzmodell ermöglicht Partnern die Auswahl der besten Preisoption für ihr spezielles Projekt. Lizenzierung wird angeboten als:

Pages per year Lizenzen (PPY)

FlexiCapture Distributed ist auf Basis eines pages-per-year-Lizenzmodells verfügbar. Mit der seitenlimitierten Lizenz kann eine bestimmte Anzahl von Seiten innerhalb eines gewünschten Zeitraums verarbeitet werden. Seitenlimitierte Lizenzen erneuern sich jedes Jahr und erlauben die Verarbeitung der in der Lizenz erlaubten Seitenanzahl in den Folgejahren. Wenn FlexiCapture Distributed auf einem PPY Lizenzschema lizenziert ist, wird die Verarbeitungsgeschwindigkeit **nicht limitiert**. Mehrere Processing Stations und CPU-Cores zur Steigerung der Verarbeitungsgeschwindigkeit sind erlaubt, was die Implementierung leistungsstarker Data Capture Anwendungen in Unternehmen erlaubt.

Add-on Module

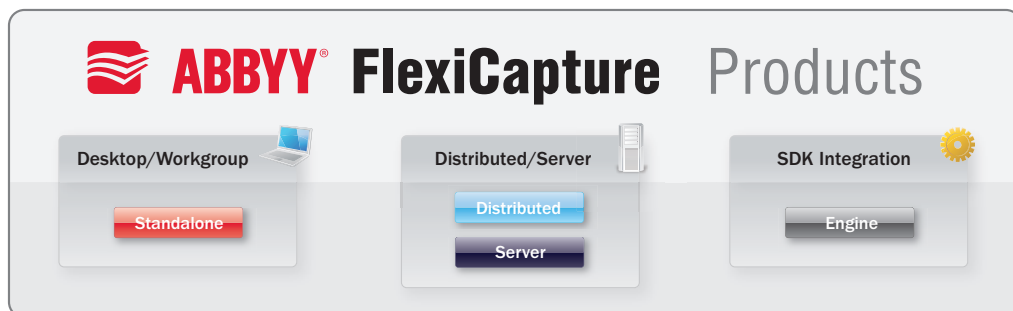
Lizenzen können erweitert werden, indem zusätzliche Sprachunterstützung für Chinesisch, Japanisch, Koreanisch, Thai und Vietnamesisch hinzugefügt wird. Zudem sind eigene Module für den Datenexport zu branchenführenden Backend-Applikationen sowie für den Export als durchsuchbares PDF oder PDF/A erhältlich.

Support, Maintenance und Upgrade Assurance (SMUA)

FlexiCapture Standalone beinhaltet standardmäßig eine Support, Maintenance and Upgrade Assurance mit einer Laufzeit von einem Jahr. Nach dem ersten Jahr können Support und Wartung in jährlichen Intervallen erworben werden.

ABBYY Data Capture Produkt

ABBYY Data Capture Produkte sind in mehreren Varianten erhältlich, um verschiedenen Bedürfnissen gerecht zu werden. Abteilungen oder Arbeitsgruppen können FlexiCapture als Standalone Variante beziehen, mittelständische Unternehmen nutzen die Client-Server basierte Variante für verteiltes Data Capture. Für die Entwicklung eigener Applikationen bietet ABBYY ein Software Development Kit (SDK).



ABBYY Professional Services

ABBYY bietet Partnern professionelle Unterstützung bei der Umsetzung von Projekten oder berät unternehmensinterne Teams in allen FlexiCapture-spezifischen Fragestellungen oder stellt Support zur Verfügung. Diese Unterstützung beinhaltet die Erstellung der FlexiCapture Dokumentdefinitionen (Templates) und die Entwicklung von FlexiLayouts.

ABBYY FlexiCapture Zertifizierung und Training

Um den Erfolg Ihrer Projekte zu garantieren, bietet ABBYY zusätzlichen Support, Trainings und Zertifizierungsprogramme zur FlexiCapture Technologie an. Diese Trainings werden von ABBYY regelmäßig durchgeführt. Um die genauen Termine zu erfahren, besuchen Sie bitte www.ABBYY.com

ABBYY®

ABBYY Europe GmbH
Eisenheimerstr. 49
80687 München
Tel.: +49 89 51 11 59 - 0
Fax: +49 89 51 11 59 - 59
sales_eu@abby.com
www.ABBYY.com