

## ABBYY® FlexiCapture 9.0

### Distributed



### Qué es ABBYY FlexiCapture 9.0 Distributed

ABBYY FlexiCapture Distributed es una solución de captura de datos escalable dirigida a organizaciones medianas. Al estar basada en una arquitectura de cliente-servidor, permite implementar sistemas de captura de datos en un escenario de red. FlexiCapture Distributed proporciona una extracción de datos inteligente y precisa de una amplia variedad de tipos de documentos, como formularios manuscritos, documentos bancarios, facturas o contratos. Gracias a esta solución potente, fiable y escalable, las organizaciones pueden racionalizar sus procesos de negocios, aumentar la capacidad de respuesta y satisfacer la demanda actual de velocidades de transacción cada vez mayores.

### Movimiento de papel a la velocidad del negocio

ABBYY FlexiCapture Distributed automatiza el proceso de introducción de información en soporte papel en los sistemas back-end empresariales. Allí donde los negocios gestionen documentos y dichos documentos generen transacciones, las organizaciones se beneficiarán de procesos automatizados en forma de reducción de los costes de operación, aumento de la productividad, mejora de la calidad de los datos y cumplimiento de la normativa. FlexiCapture Distributed es una solución escalable para grandes y medianos volúmenes de procesamiento de documentos que ofrece una completa gama de funciones para la clasificación, separación, extracción de datos e indexación de documentos.

#### Una única solución de procesamiento para todo tipo de documentos

Los algoritmos de captura inteligentes permiten procesar todo tipo de documentos empresariales, desde formularios fijos hasta documentos semiestructurados y sin estructurar, en un único sistema.

#### Captura de datos altamente automatizada y distribuida

Extracción automatizada para proporcionar una captura de datos de gran eficacia y menor coste gracias a una significativa reducción de la interacción manual. La reducción de los pasos manuales del procesamiento agiliza la captura de datos con el fin de que los datos críticos para la empresa estén disponibles en un breve espacio de tiempo.

#### Apta para negocios internacionales

Una solución que procesa documentos en varios idiomas diferentes para agilizar la introducción de datos en las aplicaciones back-end.

#### Salida de datos de alta calidad

La combinación de tecnologías de reconocimiento de gran precisión y métodos de verificación automatizados basados en reglas garantiza una salida de datos validados y optimizados.

#### Solución escalable para el procesamiento de grandes volúmenes

La compatibilidad con varias CPU, la arquitectura de cliente-servidor y un procesamiento en paralelo mejorado garantizan una alta escalabilidad para necesidades de mayor rendimiento y una mejor distribución entre redes.

#### Mayor competitividad

La rápida extracción de datos, la alta calidad de los datos y la mejora de la productividad aumentan la capacidad de respuesta de una empresa y ayudan a mejorar su competitividad.

#### Ahorro de costes

Racionalización de los procesos empresariales y reducción de los costes de explotación con relación a la indexación manual, la separación de documentos y la extracción de datos.

#### Rápido retorno de la inversión

La eliminación de las operaciones que requieren mucha mano de obra garantiza una rápida amortización de los costes de implementación y licencia.

### Escenario de uso:

#### Enterprise Level



#### Uso y escalabilidad



### Funciones clave:

- Solución de captura de datos inteligente para procesamiento de cualquier tipo de documento en una única aplicación
- Arquitectura cliente-servidor escalable que garantiza un procesamiento de los documentos de alto rendimiento
- Operaciones remotas para la distribución de la captura de datos que aumentan la productividad
- Flujos de trabajo flexibles con envío automático de los documentos a las colas correctas
- Seguridad Windows y gestión avanzada de derechos de usuario
- Tecnologías de reconocimiento galardonadas para OCR, ICR, OMR y códigos de barras lineales y bidimensionales
- Compatibilidad con 186 idiomas de OCR, incluidos chino, japonés, coreano, tailandés y vietnamita, y 113 idiomas de ICR
- Supervisión integrada para generación de informes y estadísticas
- Exportación automatizada de datos y exportación a múltiples destinos
- Exportación a través de módulos personalizados y scripting a cualquier aplicación externa y exportación a Microsoft® SharePoint
- Exportación a documentos PDF y PDF/A para archivado

# Funcionalidad



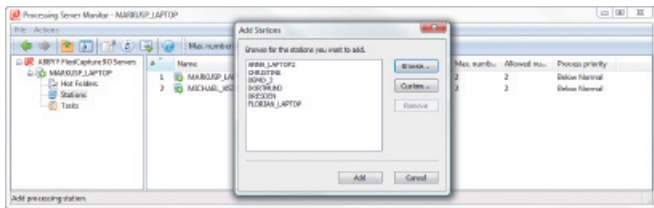
## Trabajar con FlexiCapture Distributed

ABBYY FlexiCapture Distributed proporciona funciones de captura de datos de alto rendimiento a través de una arquitectura cliente-servidor escalable diseñada para admitir el procesamiento de grandes volúmenes en un entorno de red distribuido. Incluye un conjunto de componentes de servidor dedicado para el procesamiento de datos, con equilibrado del volumen de trabajo para garantizar la máxima productividad, y varias estaciones de operador de cliente para cada paso del proceso de captura de datos: configuración, administración, digitalización, verificación y supervisión. Asimismo, las organizaciones se beneficiarán de una solución única que combina las últimas tecnologías en captura de datos distribuida con una interfaz de usuario fácil de utilizar para la verificación manual y el desarrollo de plantillas de documentos.

### Componentes de servidor distribuido

#### Servidor y estaciones de procesamiento

Ejecuta automáticamente todas las operaciones que requieren numerosos recursos, como importación de imágenes, reconocimiento, clasificación, extracción de datos, ejecución de reglas de validación y exportación de datos e imágenes. El servidor de procesamiento tiene una arquitectura escalable y distribuye tareas entre sus estaciones de procesamiento. Al añadir varias estaciones, el equilibrado de la carga ayuda a aumentar la productividad y permite procesar grandes volúmenes.



#### Servidor de base de datos

Un Microsoft SQL Server conserva todos los datos y las etapas del procesamiento y almacena toda la información relativa a usuarios, lotes, operaciones de procesamiento y estadísticas.

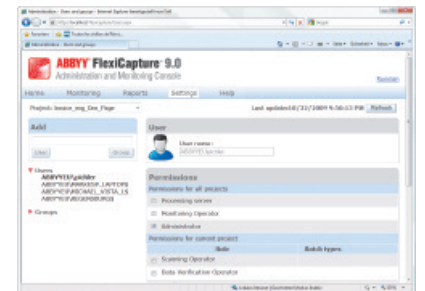
#### Servidor de aplicación

El servidor de aplicación gestiona todas las tareas de procesamiento y las pone en cola y distribuye automáticamente entre las estaciones de acuerdo con la configuración de prioridad y flujo de trabajo.

### Herramientas de administración y configuración

#### Administración y supervisión

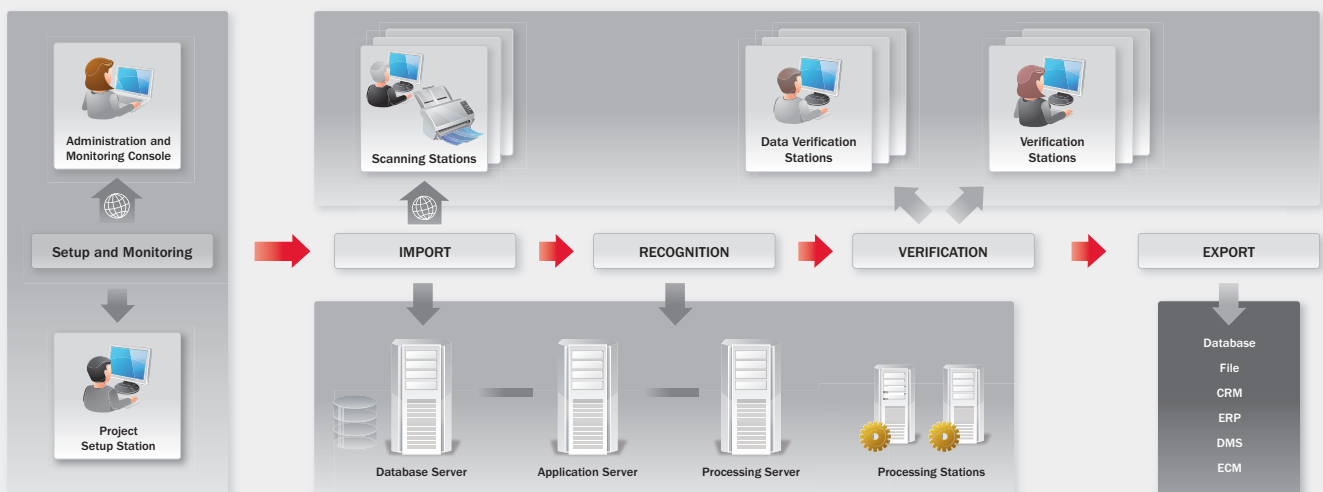
Los administradores y operadores pueden gestionar las estadísticas de procesamiento y seguimiento utilizando la sencilla consola de administración y supervisión. Los administradores utilizan la consola para gestionar los derechos de usuario, la administración del sistema y la configuración. Los operadores pueden realizar el seguimiento de trabajos o generar estadísticas, así como controlar y visualizar lotes de documentos, colas y su estado.



#### Desarrollo del diseño y configuración de proyectos

FlexiCapture incorpora una gama de herramientas para el desarrollo del diseño. El editor de definiciones de documento de ABBYY se utiliza para crear plantillas de formularios fijos legibles por máquina, llamadas definiciones de documento, para formularios en papel como, por ejemplo, cuestionarios. ABBYY FlexiLayout Studio permite desarrollar FlexiLayouts para documentos semiestructurados o sin estructurar, como facturas o contratos. Los proyectos de captura de datos se configuran mediante la estación de configuración de proyectos de ABBYY, que también proporciona instrumentos prácticos y efectivos para probar y ajustar proyectos rápida y fácilmente.

## ABBYY® FlexiCapture 9.0 Distributed





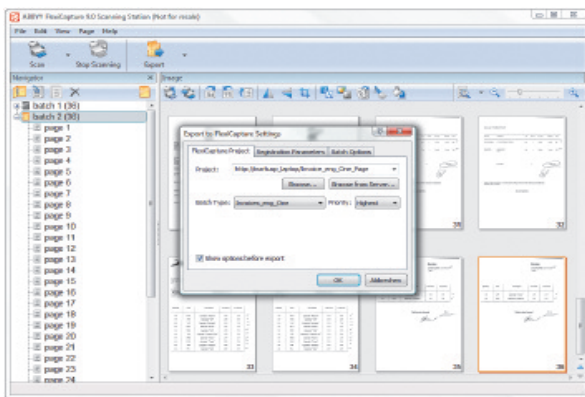
## Funcionalidad

### Procesamiento de documentos con FlexiCapture

ABBYY FlexiCapture Distributed ofrece una completa gama de funciones para la clasificación de documentos, la extracción de datos y la indexación. Las organizaciones pueden seleccionar e implementar estaciones de operador de cliente atendidas por el usuario a efectos de digitalización y de verificación de datos y documentos. Los flujos de trabajo flexibles y la gestión de los tipos de lote facilitan la gestión de los pasos de procesamiento y verificación y configuran el nivel de intervención manual o automática deseado. Es posible configurar flujos de trabajo que asocien y envíen automáticamente proyectos a las estaciones de trabajo pertinentes para su verificación manual o bien para una verificación automatizada basada en reglas.

#### Digitalización e importación de imágenes (estación de digitalización)

La estación de digitalización permite gestionar la digitalización por lotes de grandes cantidades de documentos, la gestión de escáneres, el control de calidad y la preparación de imágenes para su posterior procesamiento. Las organizaciones pueden utilizar aplicaciones de digitalización de terceros, ya que FlexiCapture admite el uso de carpetas dinámicas con el fin de automatizar la importación.



#### OCR, ICR y reconocimiento de marcas de verificación y códigos de barras

FlexiCapture está basado en las tecnologías galardonadas de ABBYY, que proporcionan una precisión y estabilidad sin precedentes en varios idiomas, tanto para OCR como para ICR. Además de la posibilidad de reconocer códigos de barras lineales y bidimensionales, así como marcas de verificación, las potentes funciones de procesamiento previo de imágenes ayudan a mejorar la calidad del reconocimiento.

#### Validación automatizada de datos

Las reglas de validación integradas se aplican automáticamente durante el reconocimiento para aumentar la precisión. La validación automática garantiza una alta calidad de los datos y reduce el volumen de trabajo para su posterior verificación.

#### Separación, indexación y clasificación de documentos

FlexiCapture Distributed permite implementar una separación sencilla de documentos mediante páginas en blanco y códigos de barras. La separación inteligente mediante definiciones de documento de varias páginas permite procesar diferentes tipos de documentos en una única instancia. Los clasificadores de varios niveles integrados agilizan el proceso de asociación de plantillas de documentos.

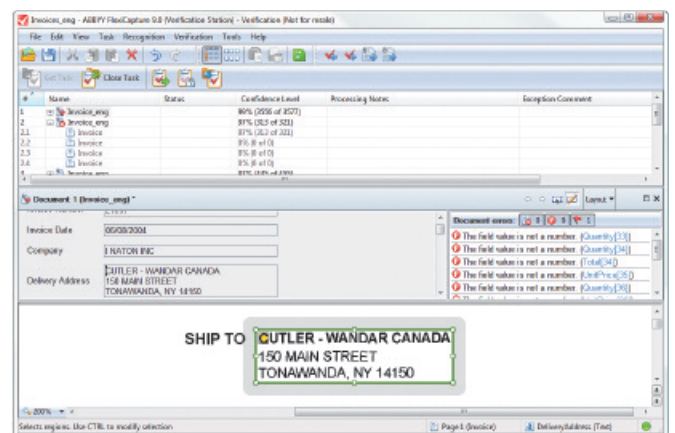
#### Verificación de datos (estación de verificación de datos)

Los operadores de verificación de datos ejecutan tareas de verificación de bajo nivel para comprobar si los datos extraídos pueden asociarse con los datos del documento original. La verificación puede llevarse a cabo en grupo y a nivel de campo para la corrección de errores en formularios. Los documentos pueden enviarse a una cola de excepciones si la extracción de datos no es completamente precisa.

#### Verificación a nivel de documento (estación de verificación)

Los errores de documentos complejos pueden comprobarse manualmente mediante la estación de verificación. Los operadores de verificación maestra pueden comprobar la existencia de errores de ensamblaje en la composición del documento y verificar la validación de las reglas en pos de la corrección de los datos. También pueden volver a ensamblar manualmente los documentos que contengan los errores de clasificación y ensamblaje. Una interfaz intuitiva de «arrastrar y soltar» simplifica el proceso.

Los documentos que contengan errores pueden enviarse de nuevo a la estación de verificación de datos para volver a verificarse. La ventana del documento proporciona una imagen a escala natural para la verificación.



#### Exportación de datos

Los datos se pueden exportar a aplicaciones back-end o bases de datos o bien guardarse en almacenes de empresa. Las potentes funciones de exportación incluyen la exportación automatizada y la exportación a varios destinos. FlexiCapture Distributed admite los siguientes destinos de exportación:

- Archivos (compatibilidad con los formatos de archivo más comunes)
- XML (exportación básica y avanzada de XML)
- Bases de datos externas (mediante ODBC)
- Microsoft SharePoint
- ERP, DMS, CMS y otras aplicaciones empresariales mediante módulos personalizados, conectores o exportación mediante scripts

#### Archivado y redacción

Las imágenes de documentos pueden prepararse para ser archivadas al convertirlas a PDF/PDF-A con funciones de búsqueda. La redacción permite eliminar datos confidenciales de algunos campos.

# Especificaciones y Licencias

## Especificaciones

### Requisitos del sistema

- **PC:** procesador Intel® Core™2/2 Quad/Pentium® /Celeron® /Xeon™, AMD 6/Turion™/Athlon™/Duron™/Sempron™ o compatible con una velocidad del reloj mínima de 2 GHz
- **Sistemas operativos:**
  - Para servidores:** Windows Server 2003 SP2 x86, Windows Server 2008 x86 o superior Revisión para Windows (KB959489)
  - Para estaciones:** Microsoft® Windows® XP SP2 x86, Windows Vista® SP1 x86 o superior Revisión para Windows (KB959489), Windows Server® 2003
- **Memoria:** 1 GB por cada núcleo de CPU

### Componentes externos requeridos

- Microsoft .Net Framework 2.0 o superior
- Internet Information Services versión 5.1, 6 o 7
- Crystal Reports Basic Runtime para Visual Studio 2008
- Microsoft SQL Server 2005 o 2008
- Navegadores web: Internet Explorer 6, 7, 8; Firefox 3.5; Opera 8, 9.5

### Formatos de entrada

BMP, PCX, JPEG, JPEG 2000, PNG, TIFF, DjVu, DCX, PDF (incluido PDF/A)

### Idiomas de reconocimiento

Visite [www.ABBYY.com](http://www.ABBYY.com) para consultar una lista completa de los idiomas.

- **OCR:** 186 idiomas, 42 compatibles con diccionarios
- **ICR:** 113 idiomas
- **OMR:** Cuadros de selección, cuadros de selección sin marco, burbujas
- **Códigos de barras:** códigos de barras lineales, incluidos EAN, Check, IATA, UCC, UPC, y códigos de barras bidimensionales, incluidos PDF417, AZTEC y Matriz de datos

### Matriz de datos Formatos de exportación de datos

- XLS, DBF, CSV, TXT, CSV
- Exportación de XML básica y avanzada
- Exportación de base de datos mediante ODBC
- Exportación a Microsoft SharePoint, exportación a aplicaciones back-end mediante módulos personalizados

### Formato de exportación/guardado de imágenes:

- BMP, PCX, PNG, JPEG, JPEG 2000, TIFF y DCX
- Exportación a PDF y PDF/A con funciones de búsqueda para archivado

## Licencias de ABBYY FlexiCapture 9.0

ABBYY FlexiCapture se vende a través de distribuidores de valor añadido certificados de ABBYY FlexiCapture, integradores de sistemas y proveedores de servicios. El esquema flexible de licencias del producto permite a los partners seleccionar la mejor opción de precio para su proyecto específico. Las modalidades de licencia son las siguientes:

### Licencias de páginas por año (PPA)

FlexiCapture Distributed se entrega con un modelo de licencia de páginas por año. Una licencia con restricción de páginas otorga el derecho a procesar una cantidad de páginas determinada dentro de un marco temporal designado en incrementos anuales. PPA describe la cantidad de páginas que se pueden procesar durante un año. La potencia de procesamiento no está limitada cuando se tiene una licencia de FlexiCapture Distributed del esquema PPA. Se permiten varias estaciones y núcleos de procesamiento, por lo que es posible implementar escenarios de captura de datos de alto rendimiento en una organización.

### Módulos adicionales

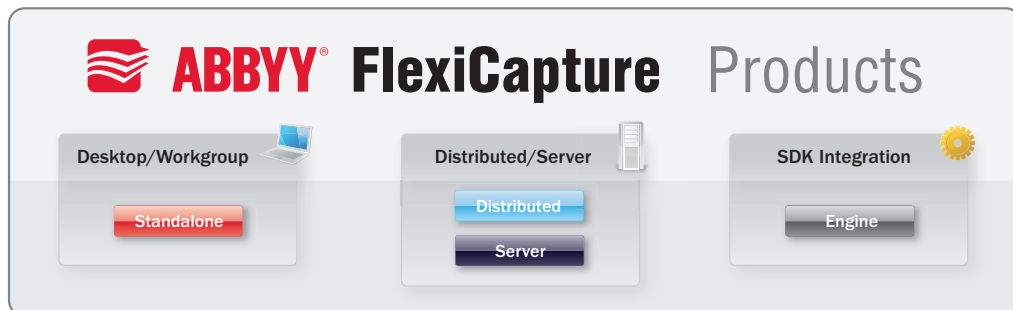
Las licencias pueden mejorarse añadiendo una opción de compatibilidad con chino, japonés, coreano, tailandés o vietnamita. También hay disponibles como complementos módulos personalizados para la exportación de datos a las principales aplicaciones back-end del sector o exportación a PDF/PDF-A con funciones de búsqueda.

### Garantía de soporte, mantenimiento y actualización

FlexiCapture Distributed incluye una garantía de un año de duración, que abarca soporte, mantenimiento y actualizaciones. Es posible adquirir soporte y mantenimiento adicional para años posteriores en incrementos anuales.

## Línea de productos de captura de datos de ABBYY

Los productos de captura de datos de ABBYY vienen en diferentes variantes para adecuarse a diferentes necesidades. FlexiCapture está disponible en soluciones basadas en grupos de trabajo para departamentos, soluciones basadas en cliente-servidor para captura de datos distribuida en empresas de tamaño mediano o kits de desarrollo de software para la integración en aplicaciones fabricadas a medida.



## Servicios profesionales de ABBYY

ABBYY ofrece servicios profesionales diseñados para ayudar a sus partners a poner en marcha proyectos o proporcionar conocimientos técnicos y soporte adicionales para sus equipos. Los servicios incluyen la creación de definiciones de documento de FlexiCapture (plantillas) y el desarrollo de FlexiLayouts.

## Certificación y formación de ABBYY FlexiCapture

Para garantizar el éxito de sus proyectos, ABBYY ofrece programas adicionales de soporte, formación y certificación en la tecnología FlexiCapture. Las sesiones de formación de ABBYY se ofrecen de manera regular. Visite [www.ABBYY.com](http://www.ABBYY.com) para ver la programación de la formación.

# ABBYY®

ABBYY Europe GmbH  
Eisenheimerstr. 49  
80687 Munich, Alemania  
Tel: +49 89 51 11 59 - 0  
Fax: +49 89 51 11 59 - 59  
sales\_eu@abbyy.com  
[www.ABBYY.com](http://www.ABBYY.com)