

ABBYY® FlexiCapture 9.0

Distributed



Qu'est-ce que FlexiCapture 9.0 Distributed d'ABBYY?

ABBYY FlexiCapture Distributed est une solution de capture des données extensible (scalability) pour les organisations de taille moyennes. Elle est basée sur une architecture client-serveur, ainsi des systèmes de capture de données en réseau peuvent être implémentés. FlexiCapture Distributed offre une extraction de données intelligente et précise à partir de nombreux types de documents tels que des formulaires remplis à la main, des documents bancaires, des factures ou encore des contrats. Avec cette solution performante, fiable et extensible les organisations peuvent rationaliser leur processus métier, augmenter leur réactivité et suivre l'accélération régulière des transactions.

Traiter le papier à la vitesse du business

ABBYY FlexiCapture Distributed automatise le processus d'alimentation des applications back-end par des informations à l'origine papier. Partout où des documents d'affaires sont traités et où ils engendrent des transactions, toute organisation bénéficiera d'un traitement automatisé à travers une réduction des coûts, une augmentation de la productivité, des données de meilleure qualité et une réelle conformité. FlexiCapture Distributed est une solution extensible pour les volumes de documents de taille moyenne ou élevée, Cette solution offre de nombreuses fonctionnalités pour la classification, la séparation des documents, l'extraction des données et l'indexation.

Une seule solution pour traiter tous les types de documents

Des algorithmes de capture intelligents permettent de traiter tous les types de documents d'affaires des formulaires fixes aux documents semi- ou non structurés, et ceci dans un seul système.

Une capture des données distribuée et fortement automatisée

Extraction automatisée des données pour une capture des données performante et au coût faible grâce à une réduction significative des interactions manuelles. La diminution des étapes de traitement manuelles accélère la capture des données afin de rendre les données critiques disponibles très rapidement.

Prêt pour des affaires à l'international

Une seule solution pour traiter les documents en différentes langues pour une alimentation plus rapide des applications back-end.

Données résultantes de très bonne qualité

Technologies de reconnaissance très précises avec des méthodes de vérification automatisées qui garantissent des données validées et optimisées.

Solution extensible pour traiter des volumes élevés

Le support des multi-processeurs, une architecture client-serveur et un traitement en parallèle amélioré garantissent une haute extensibilité pour une capacité de traitement élevée et une meilleure distribution entre réseaux.

Une meilleure compétitivité

Une extraction des données rapides, une qualité des données élevée et une meilleure productivité augmentent la réactivité d'une entreprise, ce qui lui permet d'adapter sa compétitivité.

Réduction des coûts

Rationalisation des processus métier et réduction des coûts opérationnels liés à une indexation, une séparation et une extraction de données manuelles.

Retour sur investissement rapide

L'élimination des opérations qui demandent beaucoup de main-d'oeuvre permet un retour rapide sur investissement (licence, maintenance).

Utilisation:

Niveau entreprise



Usage et extensibilité



Principales fonctionnalités:

- Solution intelligente de capture des données pour traiter tout type de document en une seule application
- Architecture client-serveur extensible afin d'assurer un traitement très performant des documents
- Opérations à distance pour la distribution de la capture des données afin d'augmenter la productivité
- Workflows souples avec un routage automatisé des documents vers les bonnes files d'attente
- Sécurité Windows et gestion avancée des droits des utilisateurs
- Technologies de reconnaissance récompensée pour l'OCR, l'ICR, l'OMR et les codes-barres 1D et 2D
- Support de 186 langues pour l'OCR dont le chinois, le japonais, le coréen, le thaï et le vietnamien et de 113 langues pour l'ICR
- Supervision intégrée pour la génération de rapports et de statistiques
- Exportation automatisée des données vers de multiples cibles
- Exportation via des modules personnalisés et des scripts vers toute application externe et Microsoft® SharePoint
- Exportation de documents en PDF et PDF/A pour l'archivage

Panorama des fonctionnalités



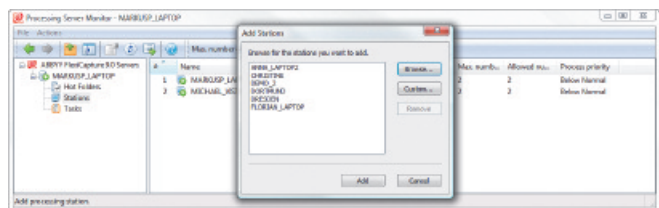
Utiliser FlexiCapture Distributed

ABBYY FlexiCapture Distributed offre des fonctionnalités de capture des données très performantes via une architecture client-serveur extensible qui supporte des volumes élevés de traitement dans un environnement en réseau distribué. Cette solution comprend un ensemble de composants serveur dédiés au traitement des données, avec une répartition de la charge pour fournir une excellente productivité, et de nombreuses stations opérateur pour chaque étape de la capture des données: Configuration, administration, scannérisation, vérification et supervision. De plus, les organisations utilisatrices bénéficient d'une solution unique qui combine des technologies de pointe pour une capture des données distribuée avec une interface intuitive pour la vérification manuelle et le développement des modèles des documents.

Composants de serveur distribués

Serveur et stations de traitement

Exécution automatique de toutes les opérations très consommatrices en ressources telles que l'importation des images, la reconnaissance, la classification, l'extraction des données, l'exécution des règles de validation et l'exportation des données et images. Le serveur de traitement a une architecture extensible et alloue les tâches entre les stations de traitement. Lors de l'ajout de plusieurs stations, la répartition de la charge permet d'augmenter la productivité et d'obtenir une capacité de traitement importante.



Serveur de bases de données

Un serveur Microsoft SQL conserve toutes les données et les étapes du traitement et stocke toutes les informations sur les utilisateurs, les lots, les opérations de traitement et les statistiques.

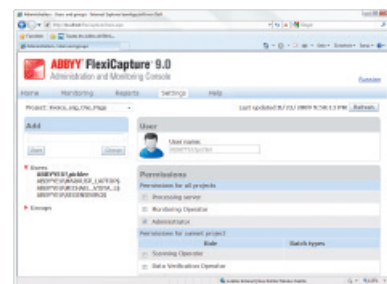
Serveur d'application

Le serveur d'application de FlexiCapture traite toutes les tâches d'un traitement, les met en file d'attente et les répartit entre les stations en fonction de leur priorité et du paramétrage du Workflow.

Administration et outils de configuration

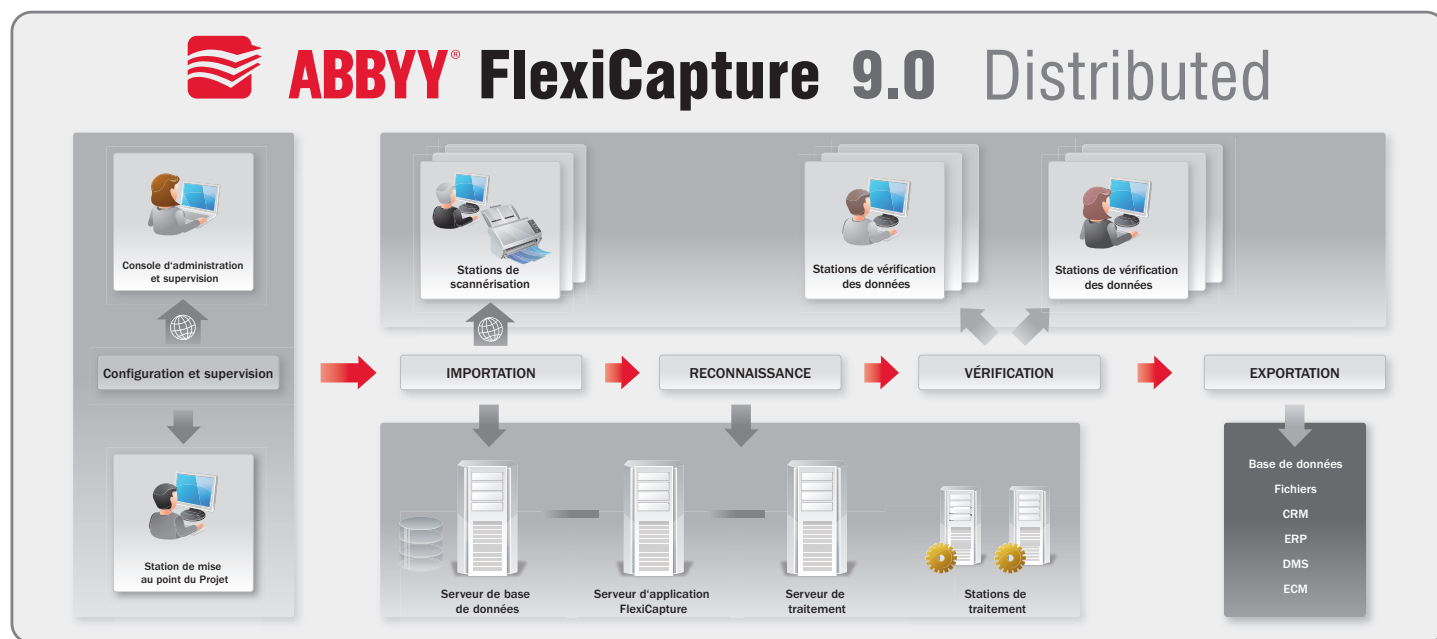
Administration et supervision

Administrateurs et opérateurs peuvent gérer les traitements et effectuer un suivi statistique à l'aide d'une console d'administration et de supervision. Un administrateur utilisera cette console pour gérer les droits des utilisateurs, administrer le système et configurer. Un opérateur pourra tracer les tâches ou générer des statistiques, contrôler et voir les lots de documents, les files d'attente et leur statut.



Développement d'une mise en page et configuration d'un projet

FlexiCapture comprend un ensemble d'outils pour développer des mises en page. L'éditeur de définition de document d'ABBYY est utilisé pour la création de modèles de formulaires fixes lisibles par les machines, et appelés Définitions de Document, et ceci pour les formulaires papier comme les questionnaires. Avec ABBYY FlexiLayout Studio, des FlexiLayouts pour les documents semi-structurés et non structurés comme les factures, les contrats peuvent être développés. Les projets de capture des données sont configurés avec la Station de Configuration de Projet d'ABBYY qui comprend des outils efficaces et pratiques pour tester, mettre au point de manière détaillée et adapter un projet rapidement et facilement.



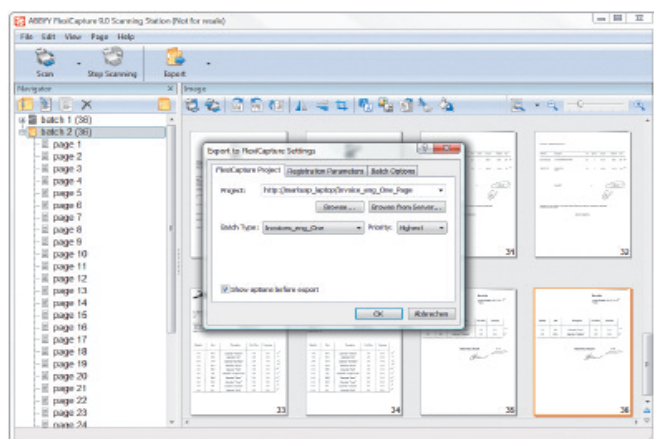
Panorama des fonctionnalités

Traitement des documents avec FlexiCapture

ABBYY FlexiCapture Distributed offre une gamme complète de fonctionnalités pour la classification des documents, l'extraction des données et l'indexation. Les organisations peuvent sélectionner et déployer des stations opérateur clientes pour la scannérisation, la vérification des données et celle des documents. Des Workflows flexibles et des traitements par lots rendent facile la gestion des étapes d'un processus et de la vérification et la configuration du niveau souhaité des interventions manuelles ou automatisées. Un Workflow peut être configuré afin d'apparier et d'acheminer les projets vers les stations de travail appropriées pour une vérification manuelle ou pour une vérification automatisée basée sur des règles.

Scannérisation et importation des images (Station de scannérisation)

Les traitements par lots d'un volume élevés de documents à scanner, la gestion des scanners, le contrôle de la qualité et la préparation des images pour un traitement ultérieur sont gérés au niveau de la Station de scannérisation. Une organisation peut utiliser des applications tierces pour scanner puisque FlexiCapture supporte les Hot-Folders pour automatiser les importations.



Reconnaissance OCR, ICR, coches et codes-barres

FlexiCapture est basé sur les technologies de reconnaissance d'ABBYY de nombreuses fois récompensées qui offrent une précision et une stabilité sans précédent dans de nombreuses langues pour l'OCR et l'ICR. Les codes-barres 1D et 2D et les coches sont reconnus et des fonctions performantes de pré-traitement des images améliorent encore la reconnaissance.

Validation automatisée des données

Des règles intégrées de validation sont appliquées automatiquement pendant la reconnaissance pour améliorer la précision. Cette validation automatisée apporte une très bonne qualité des données et réduit la charge de travail pour une vérification ultérieure.

Séparation, indexation et classification des documents

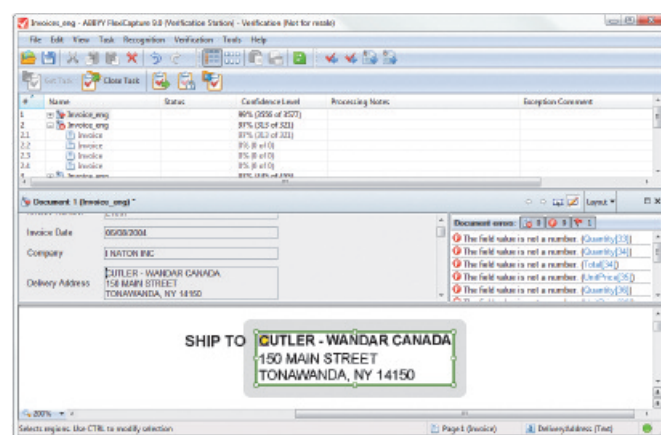
Une séparation simple des documents par des pages blanches ou des codes-barres est possible avec FlexiCapture Distributed. Une séparation intelligente à l'aide d'une définition d'un document multipage permet le traitement de différents types de documents en un seul flux. Des classeurs intégrés à plusieurs niveaux accélèrent l'appariement avec un modèle documentaire.

Vérification des données (Station de vérification des données)

Un opérateur de vérification des données exécute une vérification de bas niveau qui consiste à voir si les données extraites correspondent aux données du document d'origine. Une vérification peut être effectuée au niveau champ ou groupe pour la correction des erreurs. Des documents peuvent être envoyés à une file d'attente pour les exceptions si l'extraction des données était erronée.

Vérification au niveau document (Station de vérification)

Les erreurs sur des documents complexes peuvent être vérifiées manuellement au niveau de la station de vérification. Les opérateurs principaux de vérification peuvent vérifier les erreurs d'assemblage dans la composition d'un document et les règles de validation de l'exactitude des données. Ils peuvent assembler de nouveau et manuellement des documents qui contiennent des erreurs de classification ou d'assemblage. Une interface glisser lâcher simplifie ce processus. Les documents erronés peuvent être renvoyés à la Station de Vérification des Données pour une nouvelle vérification. La fenêtre documentaire permet une vue complète de l'image pendant la vérification.



Exportation des données

Les données extraites et les documents peuvent être exportés vers des applications back-end, des bases de données ou stockés dans des entrepôts d'entreprise. De puissantes fonctions d'exportation comprennent l'export automatisé ou vers plusieurs destinations comme:

- Fichiers (support des formats les plus utilisés)
- Images (support des formats les plus utilisés)
- XML (exportation XML de base et avancée)
- Bases de données externes (via ODBC)
- Microsoft SharePoint
- ERP, DMS, CMS et autres applications métier via des modules personnalisés, des connecteurs et une exportation par script.

Archivage et rédaction

Les images de documents peuvent être préparées pour archivage par conversion aux formats PDF interrogeable et PDF/A. La rédaction permet de supprimer les données confidentielles ou sensibles de certains champs.

Spécifications et Licences

Spécifications

Configuration requise

- **PC:** Processeur Intel® Core™2/2 Quad/ Pentium® /Celeron® /Xeon™, AMD 6/Turion™/Athlon™/Duron™/Sempron™ ou compatible, minimum 2 GHz
- **Système d'exploitation:**
Pour un serveur: Windows Server 2003 SP2 x86, Windows Server® 2008 x86 + Hotfix for Windows (KB959489)
- **Pour une station:** Microsoft® Windows® XP SP2 x86, Windows Vista® SP1 x86 + Hotfix pour Windows (KB959489), Windows Server® 2003
- **Mémoire:** 1 Go pour chaque cœurs d'un processeur

Composants externes requis

- Microsoft .Net Framework 2.0 ou supérieur
- Internet Information Services version 5.1, 6 ou 7
- Crystal Reports Basic Runtime for Visual Studio 2008
- Microsoft SQL Server 2005 ou 2008
- Web Browsers : Internet Explorer 6, 7, 8; Firefox 3.5; Opera 8, 9.5

Formats d'importation

BMP, PCX, JPEG, JPEG 2000, PNG, TIFF, DjVu, DCX, PDF et PDF/A

Langues de reconnaissance

Veillez visiter www.ABBYY.com pour la liste complète des langues

- **OCR:** 186 langues, 42 le support d'un dictionnaire
- **ICR:** 113 langues
- **OMR:** coches, coches sans cadre et bulles
- **Codes-barres:** 1D dont EAN, Check, IATA, UCC et UPC et 2D dont PDF417, AZTEC et Data Matrix

Formats d'exportation des données

- XLS, DBF, CSV, TXT, CSV
- Export XML de base et avancé
- Export base de données via ODBC
- Export vers Microsoft SharePoint
- Export vers applications back-end via des modules personnalisés

Formats d'exportation et de sauvegarde des images

- BMP, PCX, PNG, JPEG, JPEG 2000, TIFF et DCX
- Export pour archivage vers PDF interrogeable et PDF/A

Licences d'ABBYY FlexiCapture 9.0

ABBYY FlexiCapture est vendu via des revendeurs à valeur ajoutée certifiés, des intégrateurs et des prestataires de service. La politique souple de licence permet aux partenaires ABBYY de sélectionner la meilleure option de prix pour un projet donné. Les licences disponibles sont:

Licence pages par année (PPY)

FlexiCapture Distributed est fourni avec un modèle de licence basé sur le nombre de pages par an. Une licence pour un nombre de pages limité donne le droit de traiter un nombre donné de pages pour une période donnée avec un incrément annuel. PPY donne le nombre de pages pouvant être traitées pendant une période d'un an. La puissance de traitement **n'est pas limité** pour cette licence. Plusieurs stations de traitement et cœurs sont autorisés. Ceci permet d'exécuter des systèmes de capture des données très performants dans toute organisation.

Modules supplémentaires

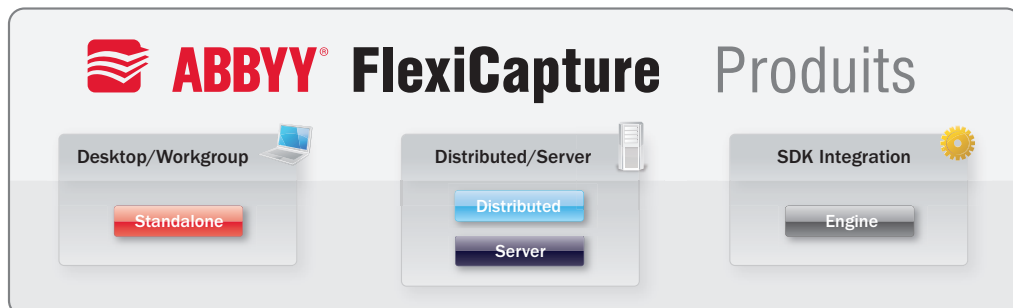
Les licences peuvent être étoffées par l'ajout du support de langues telles que le chinois, le japonais, le coréen, le thaï ou encore le vietnamien. De plus, des modules personnalisés pour exporter les données vers des applications back-end connues ou au format interrogeable PDF ou PDF/A sont disponibles.

Support, Maintenance et Assurance mise à jour (SMUA)

Flexicapture Distributed inclus automatiquement une assurance support, maintenance et mise à jour pour une année. Un support et une maintenance supplémentaire peuvent être achetés par incrément annuel.

La ligne de produits capture de données d'ABBYY

Les produits de capture de données d'ABBYY se présentent sous différentes formes afin de répondre à différents besoins. FlexiCapture est disponible dans une version basée sur le groupe de travail pour les départements, une version client-serveur pour la capture de données distribuée dans des organisations de taille moyenne ou sous la forme d'un kit de développement logiciel (SDK) pour l'intégration avec des applications personnalisées.



Prestations de service d'ABBYY

ABBYY propose des prestations de service pour aider ses partenaires dans leurs projets ou fournir une expertise et un support supplémentaires à vos équipes. Les prestations comprennent notamment la création de modèles de documents FlexiCapture et le développement de FlexiLayout.

Certification et formation ABBYY pour FlexiCapture

Pour vous permettre de réussir votre projet, ABBYY propose un support supplémentaire, de la formation et une certification sur les technologies FlexiCapture. Les formations ABBYY sont planifiées régulièrement. Veuillez vous rendre sur www.ABBYY.com pour obtenir les dates de formation.

ABBYY®

ABBYY Europe GmbH
Eisenheimerstr. 49
80687 Munich, Allemagne
Tel: +49 89 51 11 59 - 0
Fax: +49 89 51 11 59 - 59
sales_eu@abby.com
www.ABBYY.com