

## ABBYY® FlexiCapture 9.0 Distributed



### Che cos'è ABBYY FlexiCapture 9.0 Distributed?

ABBYY FlexiCapture 9.0 Distributed è una soluzione scalabile per l'acquisizione di dati per aziende di medie dimensioni. Basati su un'architettura client-server, i sistemi di acquisizione di dati possono essere implementati in uno scenario di rete. FlexiCapture Distributed fornisce un'estrazione di dati intelligente e accurata da una gamma completa di tipi di documenti come moduli, documenti bancari, fatture o contratti. Con questa soluzione potente, affidabile e scalabile, le aziende possono snellire le loro procedure aziendali, aumentare la reattività e stare al passo con i requisiti odierni di velocità di transazione sempre crescenti.

### Trattamento di documenti cartacei alla velocità degli affari

ABBYY FlexiCapture Distributed automatizza il processo d'inserimento dei dati di documenti cartacei nei sistemi back-end dell'azienda. Ogni qualvolta gli affari avranno a che fare con documenti e questi documenti porteranno a transazioni, le aziende beneficeranno di elaborazioni automatiche attraverso costi operativi ridotti, aumento della produttività e miglioramento della qualità e della conformità dei dati. FlexiCapture Distributed è una soluzione scalabile per elaborare volumi di documenti medio-alti e offre una gamma completa di funzionalità per la classificazione e la separazione di documenti e per l'estrazione e l'indicizzazione di dati.

#### Soluzione unica per l'elaborazione di tutti i tipi di documenti

Algoritmi di acquisizione intelligenti consentono di elaborare in un unico sistema ogni tipo di documento aziendale, dai moduli fissi ai documenti semi-strutturati o non strutturati.

#### Acquisizione distribuita di dati altamente automatizzata

Estrazione automatica dei dati per un'acquisizione dei dati che fa risparmiare tempo e denaro grazie alla riduzione notevole dell'interazione manuale. La riduzione delle fasi di elaborazione manuale velocizza l'acquisizione di dati per rendere disponibili in brevissimo tempo i dati fondamentali per l'azienda.

#### Pronto per affari internazionali

Una soluzione per elaborare documenti in diverse lingue per input più veloci nelle applicazioni back-end.

#### Output dei dati di alta qualità

Le tecnologie di riconoscimento estremamente precise, insieme ai metodi di verifica automatici basati su regole, assicurano l'ottimizzazione e la convalida dei dati di output.

#### Soluzione scalabile per l'elaborazione di volumi elevati

Il supporto multi-CPU, l'architettura client-server e l'elaborazione parallela potenziata garantiscono una maggiore scalabilità per necessità di velocità effettiva maggiore e per una migliore distribuzione tra le reti.

#### Maggiore competitività

L'estrazione rapida e l'alta qualità dei dati, così come il miglioramento della produttività aumentano la reattività di un'azienda aiutandola a sviluppare la sua competitività.

#### Risparmio dei costi

Snellimento dei processi aziendali e riduzione dei costi operativi per l'indicizzazione manuale, separazione dei documenti ed estrazione dei dati.

#### ROI veloce

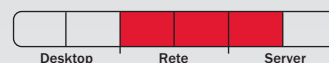
L'eliminazione delle operazioni che richiedono molto lavoro garantisce un rapido ammortamento dei costi di licenza e di implementazione.

#### Scenario d'uso:

##### Livello dell'azienda



##### Uso e scalabilità



#### Funzionalità chiave:

- Soluzione per l'acquisizione intelligente di dati per elaborare ogni tipo di documento in un'unica applicazione
- Architettura scalabile client-server per assicurare un'elaborazione dei documenti ad alta prestazione
- Operazioni remote per la distribuzione dell'acquisizione di dati atta ad aumentare la produttività
- Workflow flessibili con indirizzamento automatico dei documenti nelle code corrette
- Sicurezza Windows e gestione avanzata dei diritti utente
- Premiate tecnologie di riconoscimento OCR, ICR, OMR e di codici a barre 1D e 2D
- Supporto OCR per 186 lingue, inclusi cinese, giapponese, coreano, thailandese e vietnamita e supporto ICR per 113 lingue
- Monitoraggio integrato delle statistiche e generazione di report
- Esportazione automatica di dati ed esportazione verso destinazioni multiple
- Esportazione attraverso moduli personalizzati e script in applicazioni esterne e in Microsoft® SharePoint Export
- Esportazione di documenti PDF e PDF/A per l'archiviazione

# Panoramica delle funzionalità



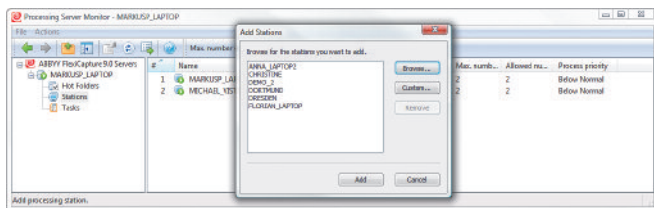
## Lavorare con FlexiCapture Distributed

ABBYY FlexiCapture Distributed fornisce la funzionalità di acquisizione di dati ad alte prestazioni attraverso un'architettura client-server scalabile, progettata per supportare l'elaborazione di grossi volumi in un ambiente di rete distribuito. Ciò include un set di componenti del server dedicati all'elaborazione dei dati (con bilanciamento del carico di lavoro per assicurare la massima produttività) e stazioni di lavoro client multiple per ogni fase del processo di acquisizione dei dati: installazione, amministrazione, digitalizzazione, verifica e monitoraggio. Inoltre, le aziende beneficiano di una soluzione unica che coniuga la tecnologia allo stato dell'arte per l'acquisizione distribuita di dati con un'interfaccia utente facile da usare per la verifica manuale e lo sviluppo di modelli di documenti.

## Componenti del server distribuiti

### Server di elaborazione e stazioni di elaborazione

Esecuzione automatica di tutte le operazioni che richiedono molte risorse come l'importazione d'immagini, il riconoscimento, la classificazione, l'estrazione di dati, l'esecuzione delle regole di convalida e l'esportazione di dati e immagini. Il server di elaborazione ha un'architettura scalabile e distribuisce le operazioni tra le stazioni di elaborazione. Quando si aggiungono molte stazioni, il bilanciamento del carico aiuta ad aumentare la produttività e consente di raggiungere alte velocità effettive di elaborazione.



### Server di database

Un Microsoft SQL Server custodisce tutti i dati e le fasi dell'elaborazione e archivia tutte le informazioni riguardanti gli utenti, i batch, le operazioni di elaborazione e le statistiche.

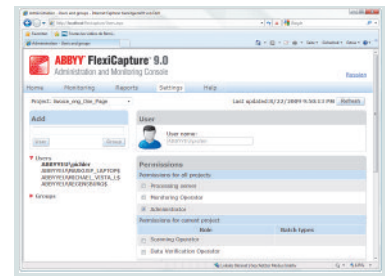
### Server di applicazione

Il server di applicazione gestisce tutte le operazioni dell'elaborazione, le indirizza e le distribuisce automaticamente tra le stazioni secondo la priorità e le impostazioni del flusso di lavoro.

## Amministrazione e strumenti per l'installazione

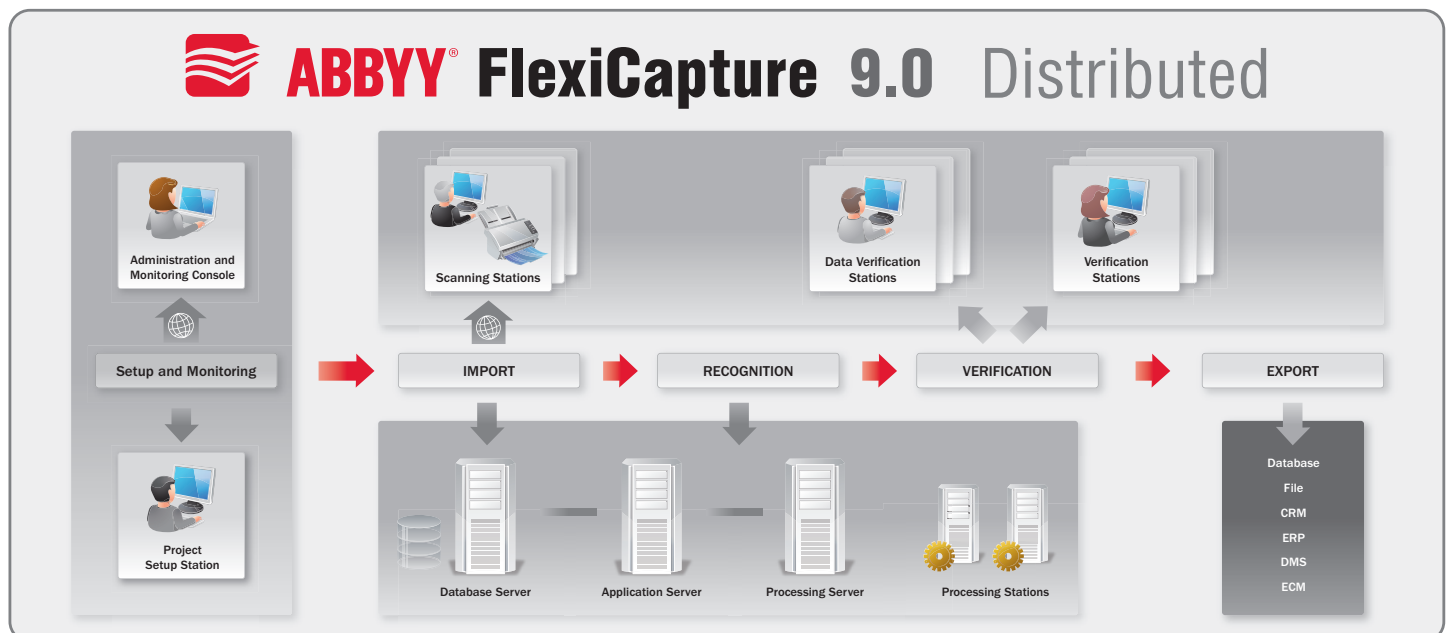
### Amministrazione e monitoraggio

Gli amministratori e gli operatori possono gestire l'elaborazione e tracciare le statistiche utilizzando l'Administration and Monitoring Console, facile da usare. Gli amministratori usano la console per gestire i diritti degli utenti, l'amministrazione del sistema e l'installazione. Gli operatori possono seguire le operazioni o generare statistiche, controllare e visualizzare i batch di documenti, le code e il loro stato.



### Sviluppo del layout e organizzazione del progetto

FlexiCapture dispone di una gamma di strumenti per lo sviluppo del layout. ABBYY Document Definition Editor è usato per la creazione di modelli di moduli fissi che possono essere letti dal computer (le cosiddette definizioni di documenti) per moduli cartacei come questionari. Con ABBYY FlexiLayout Studio si possono sviluppare FlexiLayout di documenti semi-strutturati o non strutturati come fatture e contratti. I progetti di acquisizione dei dati sono impostati con ABBYY Project Setup Station che fornisce inoltre strumenti efficaci e convenienti per testare, perfezionare e mettere a punto i progetti in maniera rapida e facile.





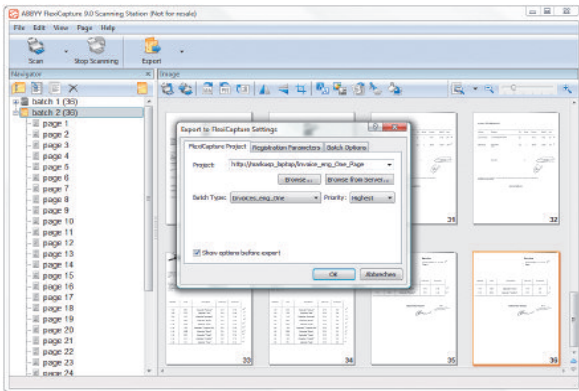
# Panoramica delle funzionalità

## Elaborazione di documenti con FlexiCapture

ABBYY FlexiCapture Distributed offre una gamma completa di funzionalità per la classificazione dei documenti e per l'estrazione e l'indicizzazione di dati. Le aziende possono selezionare e utilizzare le stazioni di lavoro client seguite dall'utente per la digitalizzazione e la verifica di dati e documenti. I flussi di lavoro flessibili e la gestione del tipo di batch rendono semplice la gestione delle fasi di elaborazione e la verifica e la configurazione del desiderato livello d'intervento manuale e automatico. Workflows possono essere impostati per accordarsi automaticamente e indirizzare i progetti verso le stazioni di lavoro corrette per la verifica manuale o essere progettati per una verifica automatica basata su regole.

### Digitalizzazione e importazione delle immagini (stazione di digitalizzazione)

La digitalizzazione di batch di grandi quantità di documenti, la gestione degli scanner, il controllo della qualità e la preparazione delle immagini per l'elaborazione successiva possono essere gestiti dalla stazione di digitalizzazione. Le aziende possono usare applicazioni per la digitalizzazione di terzi, dato che FlexiCapture supporta Hot-Folders per l'importazione automatica.



### OCR, ICR e riconoscimento di codici a barre e segni di spunta

FlexiCapture è basato sulle premiate tecnologie di riconoscimento di ABBYY, che forniscono una precisione e una stabilità senza precedenti in molte lingue per l'OCR e l'ICR. Si possono riconoscere codici a barre 1D e 2D e segni di spunta, mentre le potenti funzioni di pre-elaborazione delle immagini aiutano a migliorare la qualità del riconoscimento.

### Convalida automatica dei dati

Le regole di convalida incorporate vengono applicate automaticamente durante il riconoscimento per aumentare la precisione. La convalida automatica dei dati assicura un'elevata qualità dei dati e riduce il carico di lavoro per la verifica successiva.

### Separazione dei documenti, indicizzazione e classificazione

FlexiCapture Distributed permette di implementare una semplice separazione dei documenti attraverso pagine bianche e codici a barre. La separazione intelligente attraverso definizioni di documenti su più pagine permette di elaborare diversi tipi di documenti in un unico flusso. I classificatori a più livelli velocizzano il processo di abbinamento dei modelli di documenti.

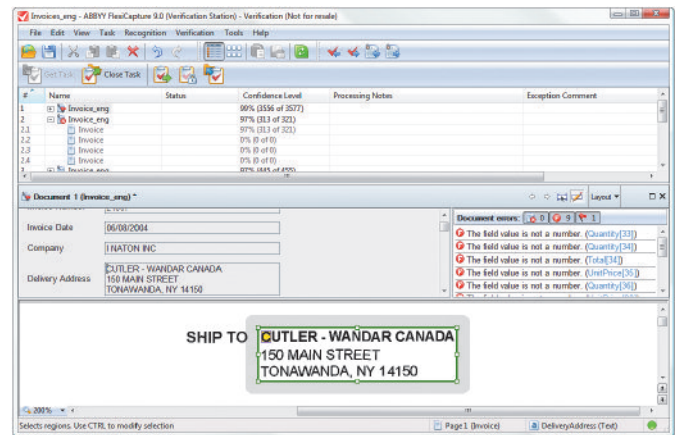
### Verifica dei dati (stazione di verifica dati)

Gli operatori addetti alla verifica dei dati eseguono operazioni di verifica di basso livello per vedere se i dati estratti corrispondono ai dati del documento originale. La verifica può essere eseguita a livello di campo e di gruppo per la correzione di errori del modulo. Se l'estrazione dei dati è completamente imprecisa i documenti possono essere inviati alla coda di scarto.

### Verifica del livello del documento (stazione di verifica)

Gli errori dei documenti complessi possono essere controllati manualmente usando la stazione di verifica. Gli operatori addetti alla verifica possono controllare gli errori di assemblaggio, la composizione del documento e la convalida delle regole per la correttezza dei dati. Inoltre possono riassemblare manualmente i documenti che contengono errori di classificazione e di assemblaggio. Un'interfaccia intuitiva «drag & drop» semplifica questo processo.

I documenti che presentano errori, inoltre, possono essere rimandati alla stazione di verifica dei dati per una nuova verifica. La finestra del documento consente una visualizzazione completa dell'immagine per la verifica del documento.



### Esportazione dei dati

I dati possono essere esportati in applicazioni back-end e database, oppure essere archiviati in archivi aziendali. Le potenti caratteristiche dell'esportazione includono l'esportazione automatica e l'esportazione a destinazioni multiple. FlexiCapture Distributed supporta le seguenti destinazioni di esportazione:

- File (sono supportati i formati di file più comuni)
- XML (esportazione in XML base e avanzato)
- Database esterni (via ODBC)
- Microsoft SharePoint
- ERP, DMS, CMS e altre applicazioni aziendali attraverso moduli personalizzati, connettori o esportazione in base a uno script

### Archiviazione e rimozione di dati sensibili

Le immagini di documenti possono essere preparate per l'archiviazione convertendole in PDF e PDF/A ricercabili. È possibile rimuovere dati confidenziali o sensibili da certi campi.

# Specifiche e licenza

## Specifiche

### Requisiti di sistema

- **PC:** Processore Intel® Core™2/2 Quad/ Pentium®/Celeron®/Xeon™, AMD 6/ Turion™/Athlon™/Duron™/ Sempron™ o compatibile con una velocità di clock minima di 2 GHz
- **Sistema operativo:**  
**Per server:**  
Windows Server 2003 SP2 x86,  
Windows Server 2008 x86 + Hotfix for Windows (KB959489)  
**Per stazioni di lavoro:**  
Microsoft® Windows® XP SP2 x86,  
Windows Vista® SP1 x86 + Hotfix for Windows (KB959489), Windows Server® 2003
- **Memoria:** 1 GB per ogni core del processore

### Componenti esterni richiesti

- Microsoft .Net Framework 2.0 o superiore
- Internet Information Services versione 5.1, 6 o 7
- Crystal Reports Basic Runtime for Visual Studio 2008
- Microsoft SQL Server 2005 o 2008
- Browser Web: Internet Explorer 6, 7, 8; Firefox 3.5; Opera 8, 9.5

### Formati di input

BMP, PCX, JPEG, JPEG 2000, PNG, TIFF, DjVu, DCX, PDF (incluso PDF/A)

### Lingue di riconoscimento

Controllare l'elenco completo delle lingue su [www.ABBYY.com](http://www.ABBYY.com).

- **OCR:** 186 lingue, 42 con supporto del dizionario
- **ICR:** 113 lingue
- **OMR:** Caselle di controllo, caselle di controllo senza cornice, bubbles
- **Codici a barre:** Codici a barre 1D inclusi EAN, Check, IATA, UCC e UPC e codici a barre 2D inclusi PDF417, AZTEC e Data Matrix

### Formati di esportazione di dati

- XLS, DBF, CSV, TXT, CSV
- Esportazione in XML base e avanzato
- Esportazione in database via ODBC
- Esportazione in Microsoft Sharepoint
- Esportazione in applicazioni back-end attraverso moduli personalizzati

### Formati di esportazione/salvataggio immagini:

- BMP, PCX, PNG, JPEG, JPEG 2000, TIFF e DCX
- Esportazione per l'archiviazione in formati PDF e PDF/A ricercabili

## Licenza di ABBYY FlexiCapture 9.0

ABBYY FlexiCapture è venduto tramite rivenditori, integratori di sistema e fornitori di servizi certificati. Lo schema flessibile della licenza del prodotto consente ai partner di selezionare l'opzione di prezzo migliore per i loro progetti specifici. La licenza è offerta come:

### Licenze pagine per anno (PPY)

FlexiCapture Distributed è fornito su un modello di licenza pagine per anno. Una licenza basata su un numero di pagine limitato garantisce il diritto di elaborare un numero dato di pagine in un determinato periodo di tempo a intervalli annuali. PPY indica il numero di pagine che si possono processare durante un periodo di un anno. Quando la licenza di FlexiCapture Distributed segue uno schema di licenza PPY, la potenza di elaborazione **non è limitata**. È consentito l'uso di stazioni multiple di elaborazione e di processori multicore che rendono possibile l'implementazione di scenari d'acquisizione dati ad alte prestazioni all'interno di un'organizzazione.

### Moduli add-on

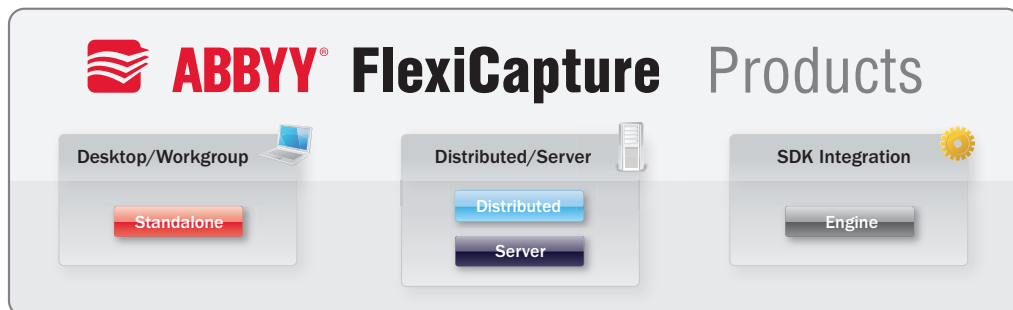
Le licenze possono essere potenziate aggiungendo il supporto linguistico per CJK, thailandese e vietnamita. Inoltre, sono disponibili come add-on i moduli personalizzati per l'esportazione di dati in applicazioni back-end tra le più conosciute o per l'esportazione in formati PDF e PDF/A ricercabili.

### Supporto, manutenzione e garanzia di aggiornamento (SMUA)

FlexiCapture Distributed include un abbonamento di un anno per supporto, manutenzione e garanzia di aggiornamento. Supporto e manutenzione per gli anni successivi possono essere acquistati a intervalli annuali.

## Linea di prodotti ABBYY per l'acquisizione di dati

I prodotti ABBYY per l'acquisizione di dati sono disponibili in diverse varianti per rispondere a varie esigenze. FlexiCapture è disponibile in soluzioni basate su gruppi di lavoro per reparti, soluzioni client-server per l'acquisizione distribuita di dati in medie imprese o come kit di sviluppo software (SDK) per l'integrazione in applicazioni personalizzate.



## Servizi professionali ABBYY

ABBYY offre servizi professionali per aiutare i partner a dare impulso ai progetti o per fornire ulteriore capacità e supporto ai loro team. I servizi includono la creazione di definizioni (modelli) di documenti FlexiCapture e lo sviluppo di FlexiLayout.

## Certificazione e addestramento ABBYY FlexiCapture

Per garantire il successo dei vostri progetti, ABBYY offre programmi supplementari di supporto, formazione e certificazione per la tecnologia FlexiCapture. I corsi di formazione ABBYY vengono offerti regolarmente. Consultare il sito [www.ABBYY.com](http://www.ABBYY.com) per la programmazione dei corsi.

# ABBYY®

ABBYY Europe GmbH  
Eisenheimerstr. 49  
80687 Monaco di Baviera, Germania  
Tel: +49 89 511159 - 0  
Fax: +49 89 511159 - 59  
sales\_eu@abby.com  
[www.ABBYY.com](http://www.ABBYY.com)