

ABBYY® FlexiCapture 9.0

Server



Acquisizione di grossi volumi di dati basata su server

ABBYY FlexiCapture Server è una soluzione basata su server per progetti di acquisizione di grossi volumi di dati. Gli integratori di sistemi e i fornitori di servizi traggono vantaggio da questa variante potente di FlexiCapture che fornisce un'alta velocità effettiva di elaborazione e una gamma completa di funzionalità per l'acquisizione di dati. Basata su un'architettura scalabile e affidabile, fornisce l'acquisizione di dati in ambienti in cui una componente server s'inserisce perfettamente e in cui è necessaria una grande flessibilità.

Componente centralizzata per l'acquisizione di dati

FlexiCapture Server offre un'elaborazione dei documenti intelligente e un'estrazione dei dati precisa da una gamma completa di tipi di documenti come moduli, documenti bancari, fatture o contratti. Il server può essere integrato in una serie di applicazioni aziendali per servire da componente centralizzata che può essere usata per l'estrazione dei dati e l'esportazione in applicazioni back-end da ogni applicazione. FlexiCapture Server inoltre può essere collegato a varie applicazioni o flussi di lavoro esterni come classificazione automatica dei documenti e servizio di acquisizione di dati usando la Web Service API integrata.

Elaborazione intelligente dei documenti

Algoritmi di acquisizione intelligenti consentono di elaborare in un unico sistema ogni tipo di documento aziendale, dai moduli fissi ai documenti semi-strutturati o non strutturati.

Elaborazione indipendente basata su server

Il riconoscimento, la classificazione e l'estrazione di dati avvengono in modalità remota sul server come processo in background, lavorando in modo indipendente e senza influire su altre operazioni. L'elaborazione può avvenire senza sorveglianza e senza l'interazione dell'utente.

Integrazione semplice e veloce

L'API flessibile e standardizzata permette di eseguire l'integrazione con i sistemi aziendali in maniera molto semplice. Si può accedere facilmente alla componente per l'acquisizione dei dati da diverse applicazioni, riducendo i costi di licenza e d'implementazione.

Estrazione automatica di dati in applicazioni back-end

FlexiCapture Server offre un Workflow per l'acquisizione di dati integrati che automatizza l'estrazione dei dati in applicazioni back-end. Ciò accelera il processo con cui i dati dei documenti vengono esportati automaticamente nei sistemi back-end.

Output dei dati di alta qualità

Tecnologie di riconoscimento estremamente precise, insieme a metodi di verifica e di convalida basati su regole, garantiscono l'output dei dati di alta qualità senza interazione manuale.

Supporto multilingua

FlexiCapture Server offre un supporto linguistico esteso per lo sviluppo di applicazioni localizzate nelle varie lingue del mondo. Le caratteristiche flessibili di classificazione e separazione dei documenti riducono gli errori di elaborazione quando si lavora nello stesso sistema con documenti in più lingue.

Architettura scalabile

Il supporto di CPU multiple e l'architettura basata su server consentono una distribuzione automatica del carico di lavoro tra le stazioni di elaborazione. Le capacità potenziate di elaborazione parallela forniscono scalabilità stabile quando è richiesta una velocità di elaborazione elevata.

ROI veloce

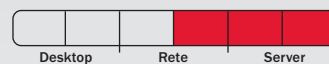
L'eliminazione delle operazioni manuali di inserimento dati che richiedono molto lavoro garantisce un rapido ammortamento dei costi di licenza e di implementazione.

Scenario d'uso:

Livello dell'azienda



Uso e scalabilità



Funzionalità chiave:

- Server per l'acquisizione intelligente di dati per elaborare ogni tipo di documento in un unico flusso
- Architettura server scalabile per garantire l'elaborazione di grossi volumi di documenti
- Web-Service API integrata per l'accesso SOAP a FlexiCapture Server
- Sicurezza Windows e gestione avanzata dei diritti utente
- Premiate tecnologie di riconoscimento per OCR, ICR, OMR e codici a barre 1D e 2D
- Supporto OCR per 186 lingue, inclusi cinese, giapponese, coreano, thailandese e vietnamita e supporto ICR per 113 lingue supplementari
- Esportazione in XML dei dati estratti e degli errori di verifica e convalida per l'elaborazione esterna
- Esportazione tramite scripting, per lo sviluppo di interfacce con applicazioni esterne, e verso Microsoft® SharePoint
- Rimozione automatica di dati confidenziali e sensibili dai campi su documenti digitalizzati
- Esportazione di documenti PDF e PDF/A per l'archiviazione di immagini di documenti

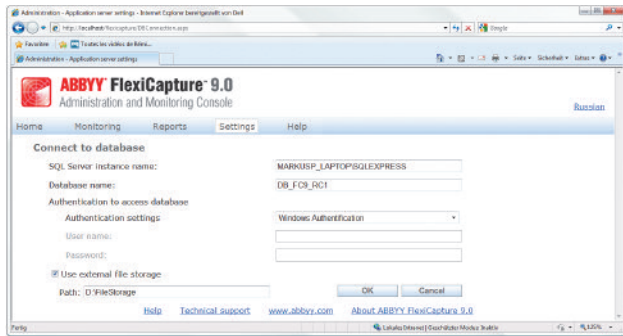
Panoramica delle funzionalità



Installazione e gestione

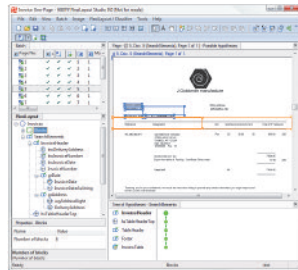
Amministrazione

L'amministrazione e l'installazione del sistema si gestiscono attraverso l'Administration and Monitoring console. Tutte le impostazioni di sistema, incluse la configurazione di database, l'archiviazione di file e la gestione degli utenti, possono essere modificate attraverso il browser Web.



Stazione di configurazione dei progetti e sviluppo del layout

FlexiCapture Server include strumenti di progettazione per la creazione di modelli che possono essere letti dal computer per moduli fissi e per documenti semi-strutturati o non strutturati come fatture o contratti. La stazione per la configurazione dei progetti viene usata per impostare i progetti di acquisizione dei dati. L'amministratore organizza i Workflows, definisce i tipi di batch, implementa regole per la convalida automatica e definisce le impostazioni di esportazione per i vari scenari d'uso. La stazione, inoltre, fornisce strumenti efficaci per testare, perfezionare e mettere a punto i progetti.



Server di elaborazione e stazioni di elaborazione

Il server di elaborazione esegue automaticamente tutte le operazioni che richiedono molte risorse come l'importazione, il riconoscimento, la classificazione, l'estrazione di dati, l'esecuzione delle regole di convalida e l'esportazione di dati e immagini. Il server di elaborazione ha un'architettura scalabile e distribuisce le operazioni tra le stazioni di lavoro. Quando si aggiungono molte stazioni, il bilanciamento del carico aiuta ad aumentare la produttività e consente di raggiungere alte velocità effettive di elaborazione.

Server di applicazione

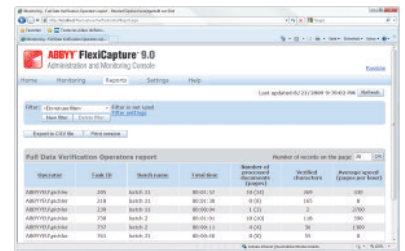
Il server di applicazione gestisce tutte le operazioni di elaborazione e le mette in coda in modo automatico in funzione delle priorità e delle impostazioni del Workflow.

Server di database

Un Microsoft SQL Server custodisce tutti i dati necessari all'elaborazione e archivia tutte le informazioni riguardanti gli utenti, i batch, le operazioni di elaborazione e le statistiche.

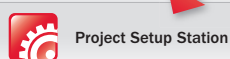
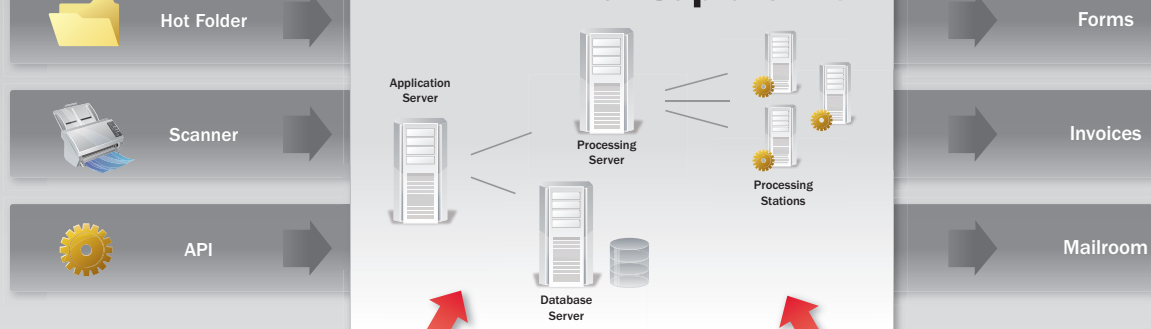
Monitoraggio e statistiche

L'Administration and Monitoring Console può essere usata per creare report e generare statistiche. La stazione consente agli amministratori di gestire e visualizzare i batch di documenti, le code e lo stato. Inoltre i rapporti e le statistiche possono essere esportati per un'ulteriore analisi. L'interfaccia dell'Administration and Monitoring Console basata sul Web semplifica l'accesso e l'utilizzo.



Client Application

ABBYY FlexiCapture 9.0





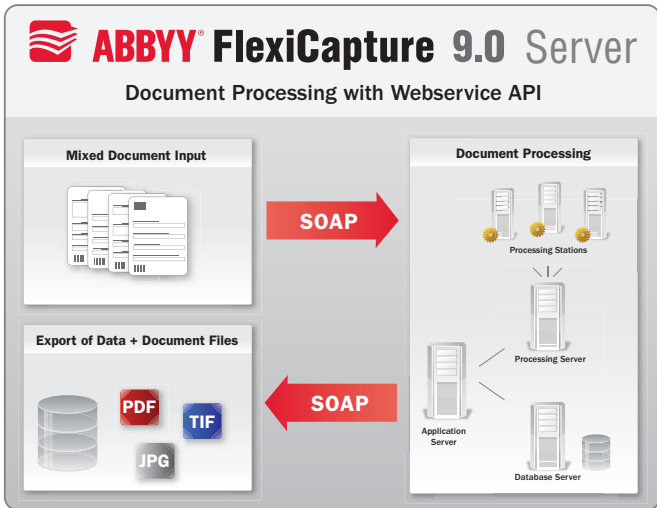
Panoramica delle funzionalità

FlexiCapture Server Integration API

Web Service API

FlexiCapture Server può ricevere input da applicazioni client esterne attraverso la Web Service API. L'elaborazione di documenti con l'integrazione via Web Service API può avvenire come segue:

- Fase 1** – Un insieme di documenti da una cartella, da scanner o da altri dispositivi di input si carica in progetti preconfigurati usando il protocollo SOA.
- Fase 2** – I batch di documenti vengono poi elaborati sul server. L'elaborazione può essere altamente automatizzata in funzione delle impostazioni del progetto e dei file di input.
- Fase 3** – I risultati del riconoscimento vengono rimandati all'applicazione esterna come file XML e immagini del documento. I dati estratti possono essere inviati a qualsiasi applicazione back-end per un'ulteriore elaborazione.



Elaborazione del documento

Importazione del documento

Le interfacce di digitalizzazione per TWAIN e ISIS, importazione da Hot-Folder con la funzionalità di autocontrollo e i profili di digitalizzazione e importazione automatizzano i processi d'importazione assicurando input ottimizzato di dati e documenti nell'applicazione.

Riconoscimento OCR, ICR e riconoscimento di segni di spunta e codici a barre

FlexiCapture Server è basato sulle premiate tecnologie di riconoscimento di ABBYY, che forniscono una precisione e una stabilità senza precedenti del riconoscimento OCR e ICR in più lingue alla volta. Si possono riconoscere codici a barre (1D & 2D) e segni di spunta, mentre le potenti funzioni di pre-elaborazione delle immagini aiutano a migliorare la qualità di riconoscimento.

Separazione e indicizzazione automatiche dei documenti

FlexiCapture Server permette di implementare una semplice separazione dei documenti attraverso pagine bianche e codici a barre. La separazione intelligente attraverso definizioni di documenti a più pagine permette di elaborare diversi tipi di documenti in un unico flusso.

Convalida automatica dei dati

Le regole di convalida incorporate vengono applicate automaticamente durante il riconoscimento per aumentare la precisione. Ciò garantisce un'elevata qualità dei dati e riduce il carico di lavoro per la verifica successiva.

Tecnologia intelligente per l'elaborazione di documenti multi-pagina con tabelle lunghe

FlexiCapture è in grado di elaborare tutti i tipi di moduli e documenti aziendali come fatture, listini o contratti. Con FlexiCapture le aziende beneficiano di una tecnologia unica per elaborare facilmente documenti multi-pagina con tabelle lunghe che si estendono oltre una pagina.

Funzionalità incorporata di classificazione documenti

I classificatori incorporati a più livelli velocizzano l'abbinamento dei modelli dei documenti, consentendo la classificazione automatica di vari tipi di documenti (ad es. distinguendo tra contratti e fatture).

Esportazione tramite scripting

L'esportazione tramite scripting offre agli sviluppatori la possibilità di creare moduli di esportazione personalizzati che forniscono dati e/o immagini di documenti direttamente in applicazioni esterne come sistemi ECM, CRM o ERP.

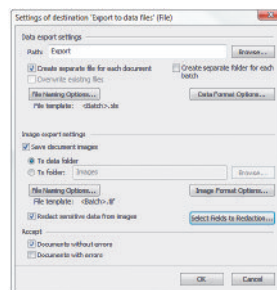
Esportazione dei dati

I dati possono essere esportati in applicazioni back-end e database, oppure essere archiviati in archivi aziendali. Le potenti caratteristiche di esportazione includono l'esportazione automatica a destinazioni multiple secondo il tipo di documento o batch. FlexiCapture Server supporta le seguenti destinazioni di esportazione:

- File (sono supportati i formati di file più comuni)
- XML (esportazione in XML base e avanzato)
- Database esterni (via ODBC)
- Microsoft SharePoint
- ERP, DMS, CMS e altre applicazioni aziendali attraverso moduli personalizzati o esportazione tramite scripting.

Esportazione di documenti e rimozione di dati sensibili

Le immagini di documenti possono essere preparate per l'archiviazione convertendole in PDF e PDF/A ricercabili. FlexiCapture Server offre la possibilità di rimuovere dati confidenziali o sensibili da certi campi. Le immagini non riconosciute vengono esportate in una cartella separata per un'elaborazione speciale.



Specifiche e licenza

Specifiche

Requisiti di sistema

- **PC:** Processore Intel® Core™2/2 Quad/ Pentium®/Celeron®/Xeon™, AMD 6/ Turion™/Athlon™/Duron™/ Sempron™ o compatibile con una velocità di clock minima di 2 GHz
- **Sistema operativo:**
 - Per server:** Windows Server 2003 SP2 x86, Windows Server 2008 x86 + Hotfix for Windows (KB959489)
 - Per stazioni:** Microsoft® Windows® XP SP2 x86, Windows Vista® SP1 x86 + Hotfix for Windows (KB959489), Windows Server® 2003
- **Memoria:** 1 GB per ogni core del processore

Componenti esterni richiesti

- Microsoft .Net Framework 2.0 o superiore
- Internet Information Services versione 5.1, 6 o 7
- Crystal Reports Basic Runtime for Visual Studio 2008
- Microsoft SQL Server 2005 o 2008
- Browser Web: Internet Explorer 6, 7, 8; Firefox 3.5; Opera 8, 9.5

Formati di input

BMP, PCX, JPEG, JPEG 2000, PNG, TIFF, DjVu, DCX, PDF (incluso PDF/A)

Lingue di riconoscimento

Controllare l'elenco completo delle lingue su www.ABBYY.com.

- **OCR:** 186 lingue, 42 con supporto del dizionario
- **ICR:** 113 lingue
- **OMR:** Caselle di controllo, caselle di controllo senza cornice, bubble
- **Codici a barre:** Codici a barre 1D inclusi EAN, Check, IATA, UCC e UPC e codici a barre 2D inclusi PDF417, AZTEC e Data Matrix

Formati di esportazione di dati

- XLS, DBF, CSV, TXT, CSV
- Esportazione in XML base e avanzato
- Esportazione in database via ODBC
- Esportazione in Microsoft SharePoint
- Esportazione in applicazioni back-end attraverso moduli personalizzati

Formati di esportazione/salvataggio immagini:

- BMP, PCX, PNG, JPEG, JPEG 2000, TIFF e DCX
- Esportazione per l'archiviazione in PDF e PDF/A ricercabili

Licenza di ABBYY FlexiCapture 9.0

ABBYY FlexiCapture è venduto tramite rivenditori, integratori di sistema e fornitori di servizi certificati. Lo schema flessibile della licenza del prodotto consente ai partner di selezionare l'opzione di prezzo migliore per i loro progetti specifici. La licenza è offerta come:

Licenze per un numero totale di pagine (TPC)

FlexiCapture Server è fornito attraverso un modello di licenza basato sul conteggio del numero totale di pagine. TPC indica la quantità di pagine che possono essere elaborate in totale. Quando la licenza di FlexiCapture Server segue uno schema di licenza TPC, la potenza di elaborazione non è limitata.

Numero di pagine illimitato (licenze CPU)

FlexiCapture Server è disponibile anche attraverso uno schema di licenza CPU. Il numero di documenti e il numero di pagine sono limitati in base al numero di processori CPU dotati di licenza. Questo schema è ideale per un sistema back-end di acquisizione continua di dati.

Moduli add-on

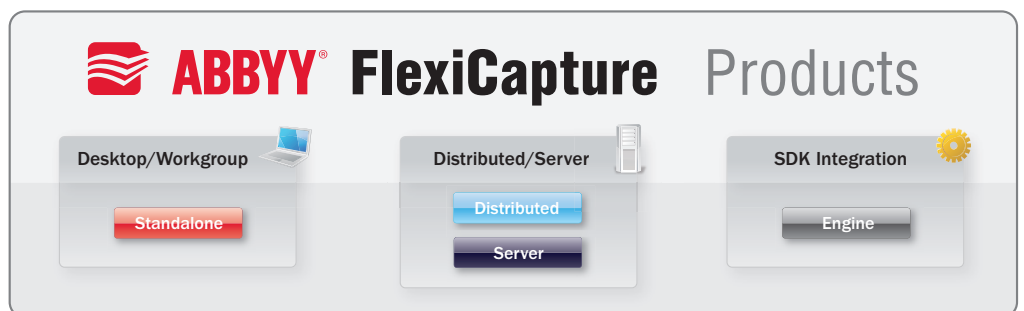
La funzionalità può essere potenziata aggiungendo l'esportazione in PDF o il supporto linguistico per cinese, giapponese, coreano, thailandese e vietnamita. Inoltre, sono disponibili come add-on i moduli per l'esportazione dei dati in applicazioni back-end tra le più conosciute.

Supporto, manutenzione e garanzia di aggiornamento (SMUA)

Le licenze CPU per FlexiCapture Server includono un abbonamento di un anno per supporto, manutenzione e garanzia di aggiornamento. Per lo schema di licenza TPC per FlexiCapture Server SMUA può essere aggiunta alla licenza su richiesta.

Prodotti ABBYY per l'acquisizione di dati

I prodotti ABBYY per l'acquisizione di dati sono disponibili in diverse varianti per rispondere a varie esigenze: da soluzioni basate su gruppi di lavoro per reparti, soluzioni client-server per l'acquisizione distribuita di dati in medie imprese o come kit di sviluppo software (SDK) per l'integrazione in applicazioni personalizzate.



Servizi professionali ABBYY

ABBYY offre servizi professionali per aiutare i partner a dare impulso ai progetti o per fornire ulteriore capacità e supporto ai loro team. I servizi includono la creazione di definizioni (modelli) di documenti FlexiCapture e lo sviluppo di FlexiLayout.

Certificazione e addestramento ABBYY FlexiCapture

Per garantire il successo dei vostri progetti, ABBYY offre programmi supplementari di supporto, formazione e certificazione per la tecnologia FlexiCapture. I corsi di formazione ABBYY vengono offerti regolarmente. Consultare il sito www.ABBYY.com per la programmazione dei corsi.

ABBYY®

ABBYY Europe GmbH
Eisenheimerstr. 49
80687 Monaco di Baviera, Germania
Tel: +49 89 511159 - 0
Fax: +49 89 511159 - 59
sales_eu@abbyy.com
www.ABBYY.com